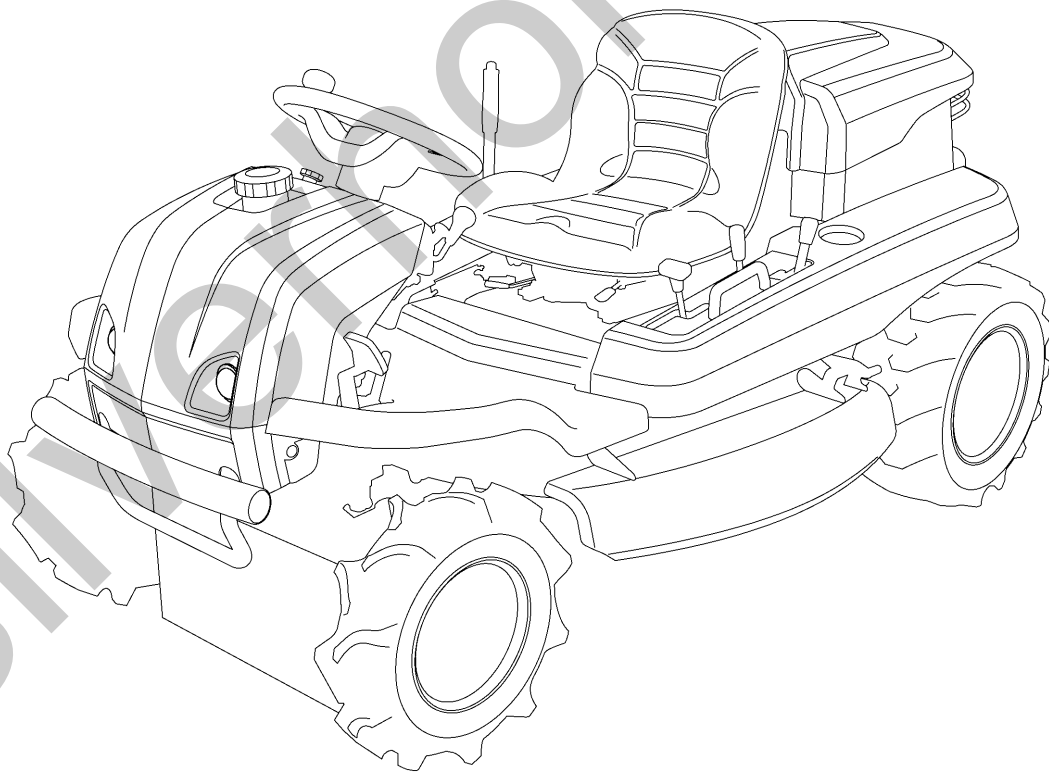


*P A R T S L I S T*

*CM 2 2 3*

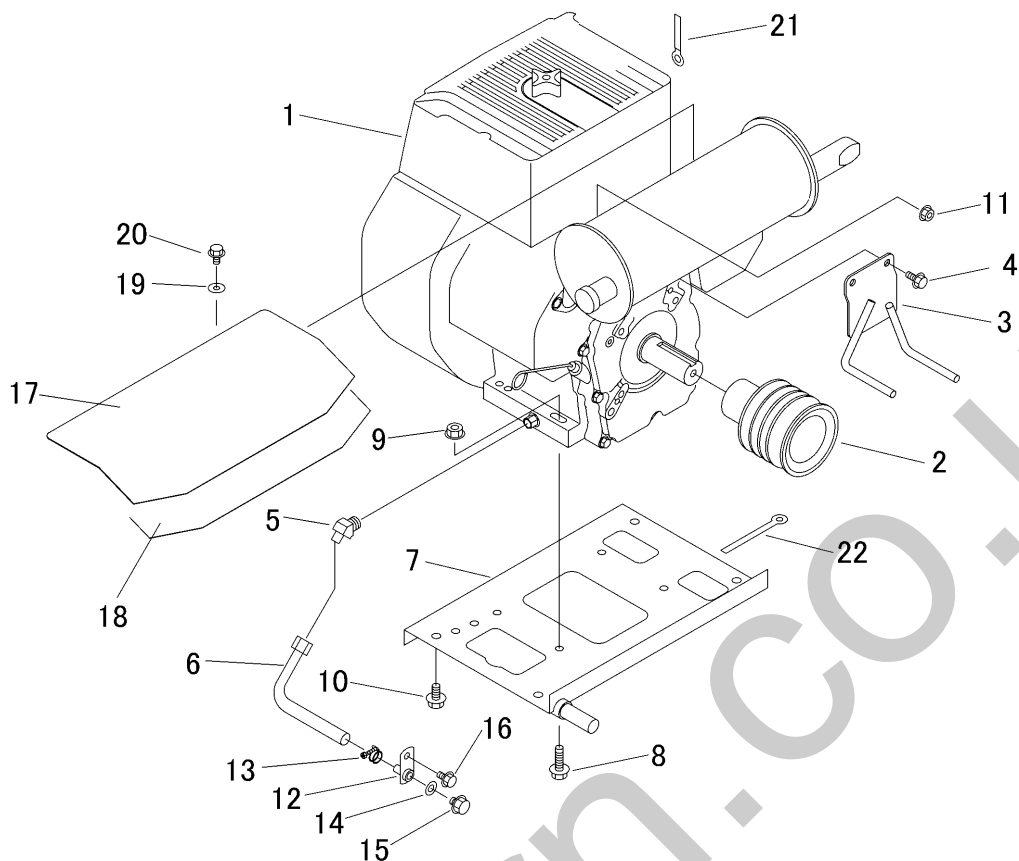
*MGA 2 2 3*



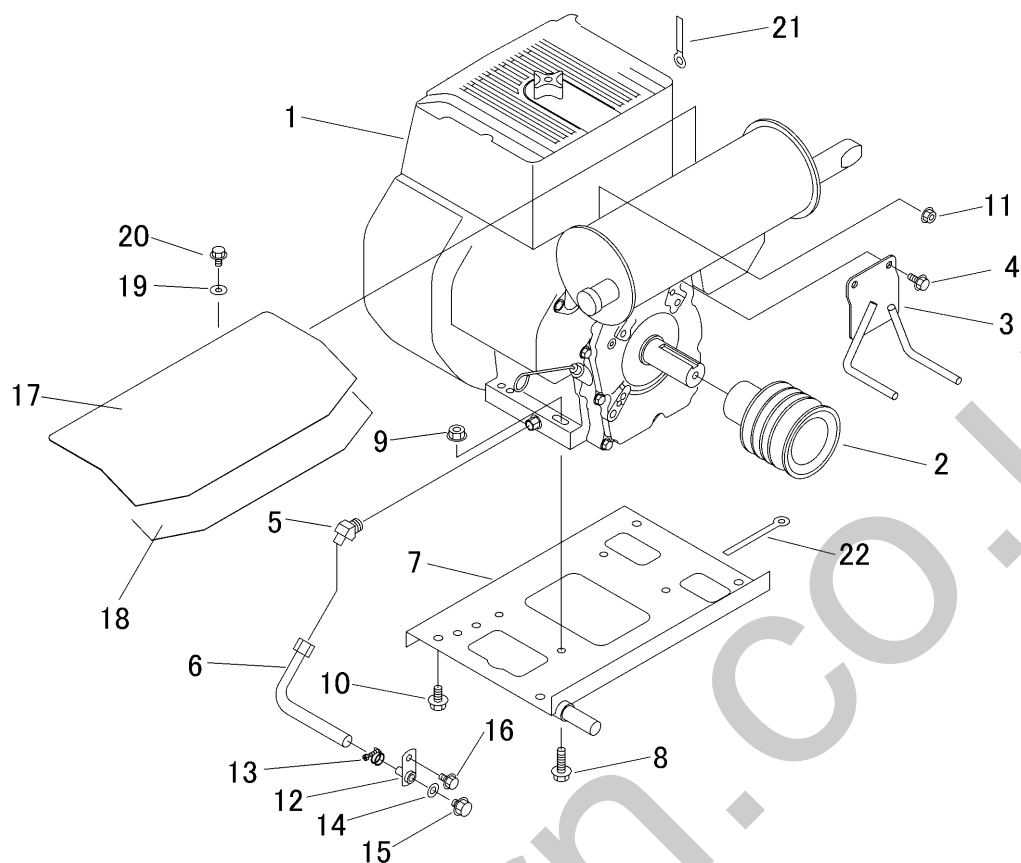
# 目次

## CONTENTS

5321	000A	エンジン ( 国内 )	ENGINE ( DOMESTIC )	1
5321	000B	エンジン ( CE )	ENGINE ( CE )	2
5321	010A	エンジンコントロール	ENGINE CONTOROL	3
5321	020A	デンソウ ( 国内 )	ELECTRIC ( DOMESTIC )	4-5
5321	020B	デンソウ ( CE )	ELECTRIC ( CE )	6-7
5321	030A	ネンリョウタンク	FUEL TANK	8
5321	100A	フレーム	FRAME	9
5321	120A	カバー	COVER	10
5321	125A	リアカバー	REAR COVER	11
5321	130A	バンパー	BUMPER	12
5323	200A	ミッション	TRANSMISSION	13
5321	205A	HSTタンク	HST TANK	14
5323	210A	フロントアクスル	FRONT AXLE ( AG )	15-16
5323	210B	フロントアクスル	FRONT AXLE ( ターフ )	17-18
5323	220A	ゼンリン	FRONT TIRE ( AG )	19
5318	230A	コウリン	REAR TIRE ( AG )	20
5323	220B	ゼンリン	FRONT TIRE ( ターフ )	21
5323	230A	コウリン	REAR TIRE ( ターフ )	22
5321	235A	ドウリョクデンタツ (ソウコウ)	POWER LINE ( DRIVE )	23
5321	240A	ドウリョクデンタツ (カリハ)	POWER LINE ( CUTTING )	24
5321	245A	カリハブレーキ	CUTTING BRAKE	25
5321	250A	カリハクドウ	CUTTING ROTARY	26
5323	300A	ステアリング	STEERING	27-28
5321	310A	ソウコウソウサレバー (国内)	DRIVE LEVER ( DOMESTIC )	29-30
5321	310B	ソウコウソウサレバー ( CE )	DRIVE LEVER ( CE )	31-32
5321	320A	フクヘンソクレバー	AUXILIARY SHIFT LEVER	33
5323	330A	ブレーキ	BRAKE	34-35
5321	340A	デフロック	DIFFRENTIAL LOCK	36
5323	350A	シート	SEAT	37-38
5321	400A	カリハリンク	CUTTING LINK	39-41
5321	410A	カリハカバー	CUTTING BLADE SHIELD	42
5321	420A	カリハ	CUTTING BLADE	43
5323	500A	マーク ( 国内 )	MARK ( DOMESTIC )	44-45
5323	500B	マーク	MARK ( 丸山仕様 MGA223 )	46-47
5323	510A	マーク ( CE )	MARK ( CE )	48-49
5323	530A	フゾクヒン ( 国内 )	ACCESSORIS ( DOMESTIC )	50
5323	530B	フゾクヒン	ACCESSORIS ( 丸山仕様 MGA223 )	51
5323	530C	フゾクヒン ( CE )	ACCESSORIS ( CE )	52
5321	600A	ガードセット ( オプション )	GUARD set ( OPTION )	53
5321	140A	ロプス	ROPS	54
5321	0201	000 配線図 ( 国内 )	DIAGRAM	55
5321	0201	100 配線図 ( CE )	DIAGRAM	56

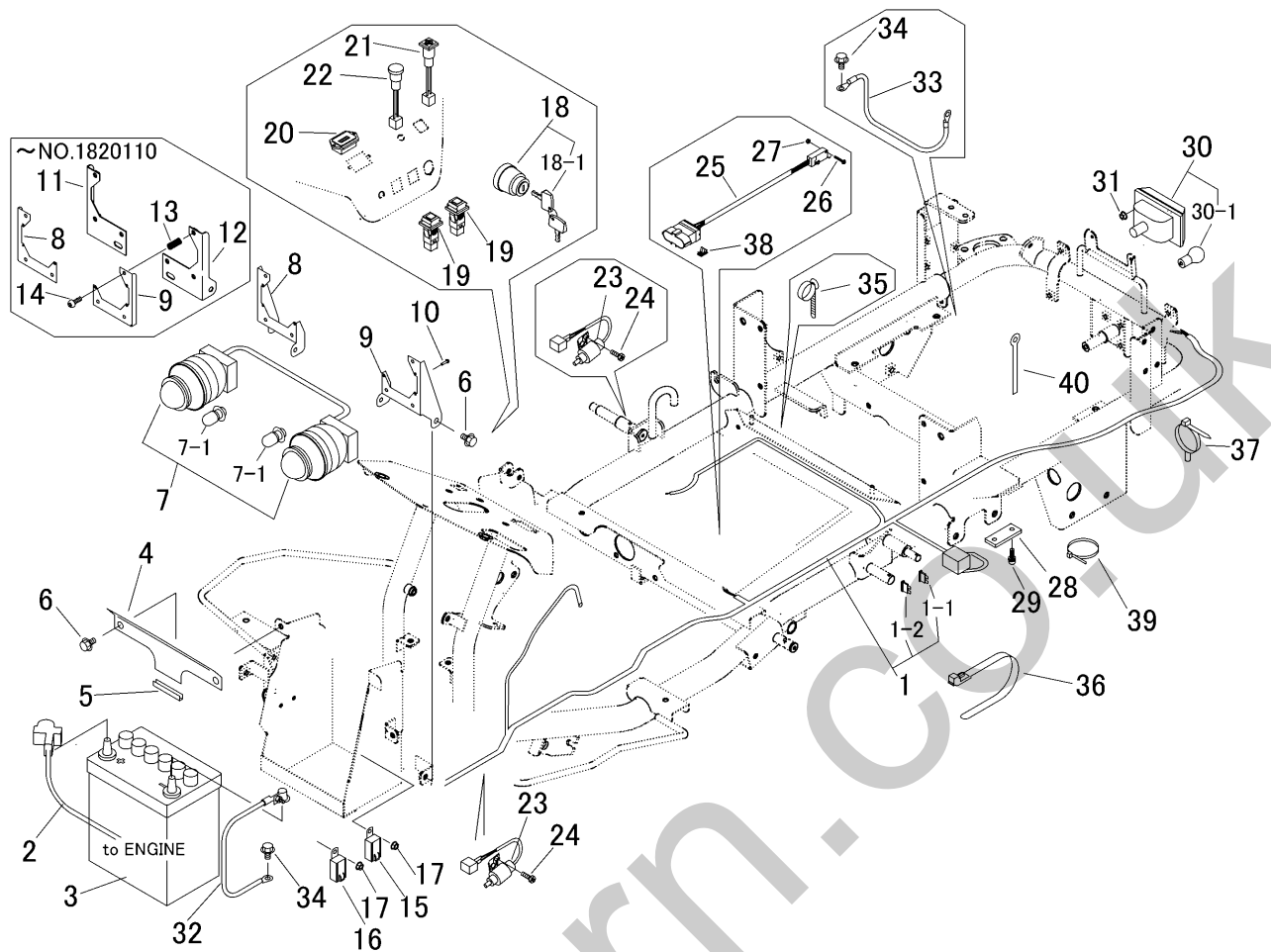


見出 NO.	部品番号 PART NO.	部品名称 PART NAME	個数 Q'ty	型 寸 DESCRIPTION	互 換 性 R/P	適用号機 FROM ~ UP TO SERIAL NO.	備 考 REMARKS
1	5321 0001 000	エンジン	1	EH650DC7060		~NO.1820195	Manual Choke
1	5321 0003 000	エンジン	1	EH650DS7080	D	NO.1820196~	Auto Choke
2	5321 0005 000	プーリ	1				
3	5321 0006 000	ストッパ	1				
4	K710 0108 020	Fボルト	2	M8×20(7T)			
5	5306 0025 000	アダプタ	1				
6	5321 0009 000	ホース	1				
7	5321 0011 000	ベース	1				
8	K814 0110 040	Fボルト	4	M10×40(8T)			
9	F301 0110 000	Fナット	4	M10			
10	K710 0110 020	Fボルト	4	M10×20(7T)			
11	F301 0108 000	Fナット	4	M8			
12	5305 0041 000	ドレン	1				
13	0050 1100 180	ホースバンド	1				
14	0833 0001 000	シールワッシャ	1	SW-10			
15	K712 0110 012	Fボルト	1	M10×12			
16	K110 0108 016	Fボルト	1	M8×16(4T)			
17	5321 0016 000	カバー	1				
18	5321 0019 000	インシュレータ	1				
19	0350 0140 618	PW	2	6×18×1.6			
20	K700 0106 020	Fボルト	2	M6×20(7T)			
21	0050 2108 103	クランプ	1	L80			
22	0050 2110 083	クランプ	1				

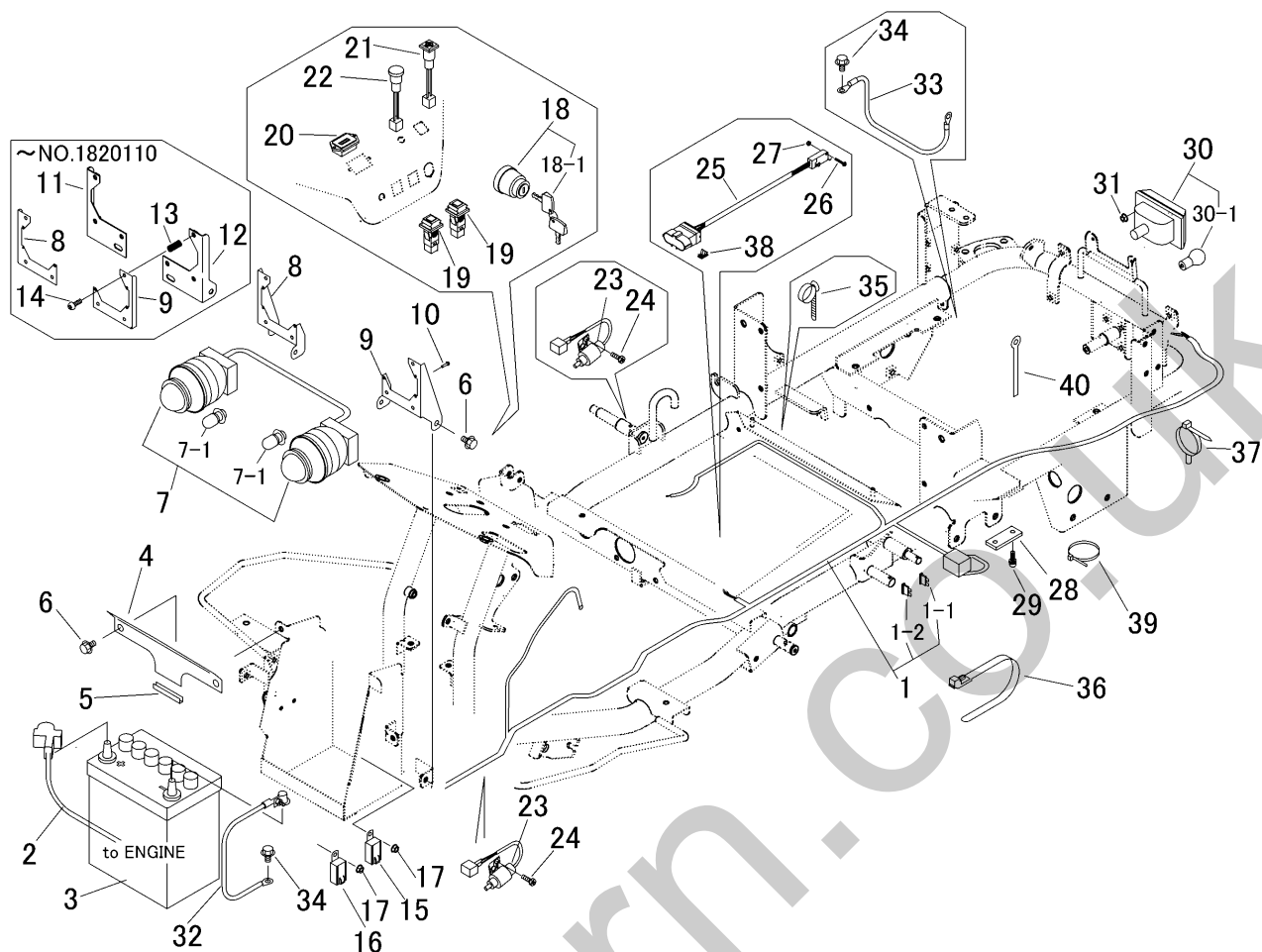


見出	部品番号	部品名称		個数	型 寸	互	適用号機	備 考
NO.	PART NO.	PART NAME		Q'ty	DESCRIPTION	R/P	FROM ~ UP TO SERIAL NO.	REMARKS
1	5321 0002 000	エンジン	ENGINE	1	EH650DC7071		~NO.1820195	Manual Choke
1	5321 0004 000	エンジン	ENGINE	1	EH650DC7091	D	NO.1820196~	Auto Choke
2	5321 0005 000	プーリ	PULLEY	1				
3	5321 0006 000	ストップ	STOPPER	1				
4	K710 0108 020	Fボルト	BOLT	2	M8×20(7T)			
5	5306 0025 000	アダプタ	ADAPTER	1				
6	5321 0009 000	ホース	HOSE	1				
7	5321 0011 000	ベース	BASE	1				
8	K814 0110 040	Fボルト	BOLT	4	M10×40(8T)			
9	F301 0110 000	Fナット	NUT	4	M10			
10	K710 0110 020	Fボルト	BOLT	4	M10×20(7T)			
11	F301 0108 000	Fナット	NUT	4	M8			
12	5305 0041 000	ドレン	BOLT	1				
13	0050 1100 180	ホースバンド	BAND	1				
14	0833 0001 000	シールワッシャ	WASHER	1	SW-10			
15	K712 0110 012	Fボルト	BOLT	1	M10×12			
16	K110 0108 016	Fボルト	BOLT	1	M8×16(4T)			
17	5321 0016 000	カバー	COVER	1				
18	5321 0019 000	インシュレータ	INSULATOR	1				
19	0350 0140 618	PW	WASHER	2	6×18×1.6			
20	K700 0106 020	Fボルト	BOLT	2	M6×20(7T)			
21	0050 2108 103	クランプ	CLAMP	1	L80			
22	0050 2110 083	クランプ	CLAMP	1				

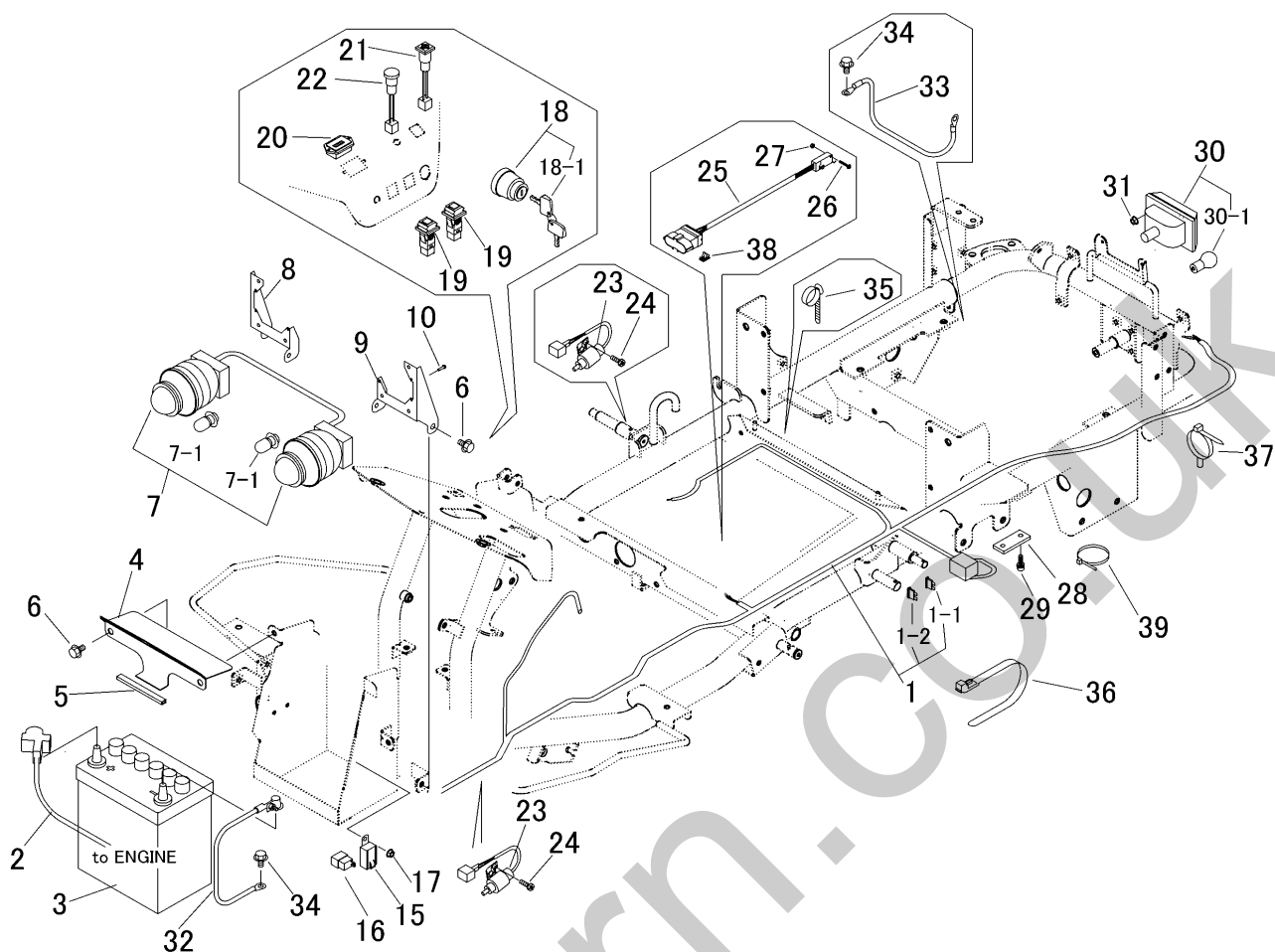




見出	部品番号	部品名称	個数	型 寸	互換性	適用号機	備 考
NO.	PART NO.	PART NAME	Q'ty	DESCRIPTION	R/P	FROM ~ UP TO SERIAL NO.	REMARKS
1	5321 0202 000	ハーネス	1				
1-1	0980 1003 002	ヒューズ	1	30A			メイン
1-2	0980 1001 002	ヒューズ	1	10A			ライト
2	0980 7201 904	プラスコード	1	20-L1900			
3	3705 3901 000	バッテリー	1				
4	5321 0205 000	カバー	1			~NO.1820110	
4	5321 0221 000	プレート	1		D	NO.1820111~	
5	3719 5638 000	フチコム	1			~NO.1820110	
5	5313 0321 000	トリム	1		D	NO.1820111~	
6	K110 0108 016	Fボルト	5	M8 × 16(4T)			
7	5321 0211 000	ヘッドライトAssy	1				
7-1	0980 8121 509	バルブ	2	12V15W			
8	5321 0215 000	プレート	1			~NO.1820110	
8	5321 0222 000	プレート	1		D	NO.1820111~	
9	5321 0216 000	プレート	1			~NO.1820110	
9	5321 0223 000	プレート	1		D	NO.1820111~	
10	0432 1103 012	タツピンネジ	6	3.0 × 12			
11	5321 0217 000	ブラケット	1		D	~NO.1820110	廃止
12	5321 0218 000	ブラケット	1		D	~NO.1820110	廃止
13	7305 3008 000	スプリング	6		D	~NO.1820110	廃止
14	A242 0105 030	ナベコネジ	6	M5 × 30	D	~NO.1820110	廃止
15	3714 0491 000	リレー	1				スタート
16	3714 8075 000	リレー	1				停止
17	F300 0106 000	Fナット	4	M6			
18	3718 0425 000	メーンスイッチAssy	1				

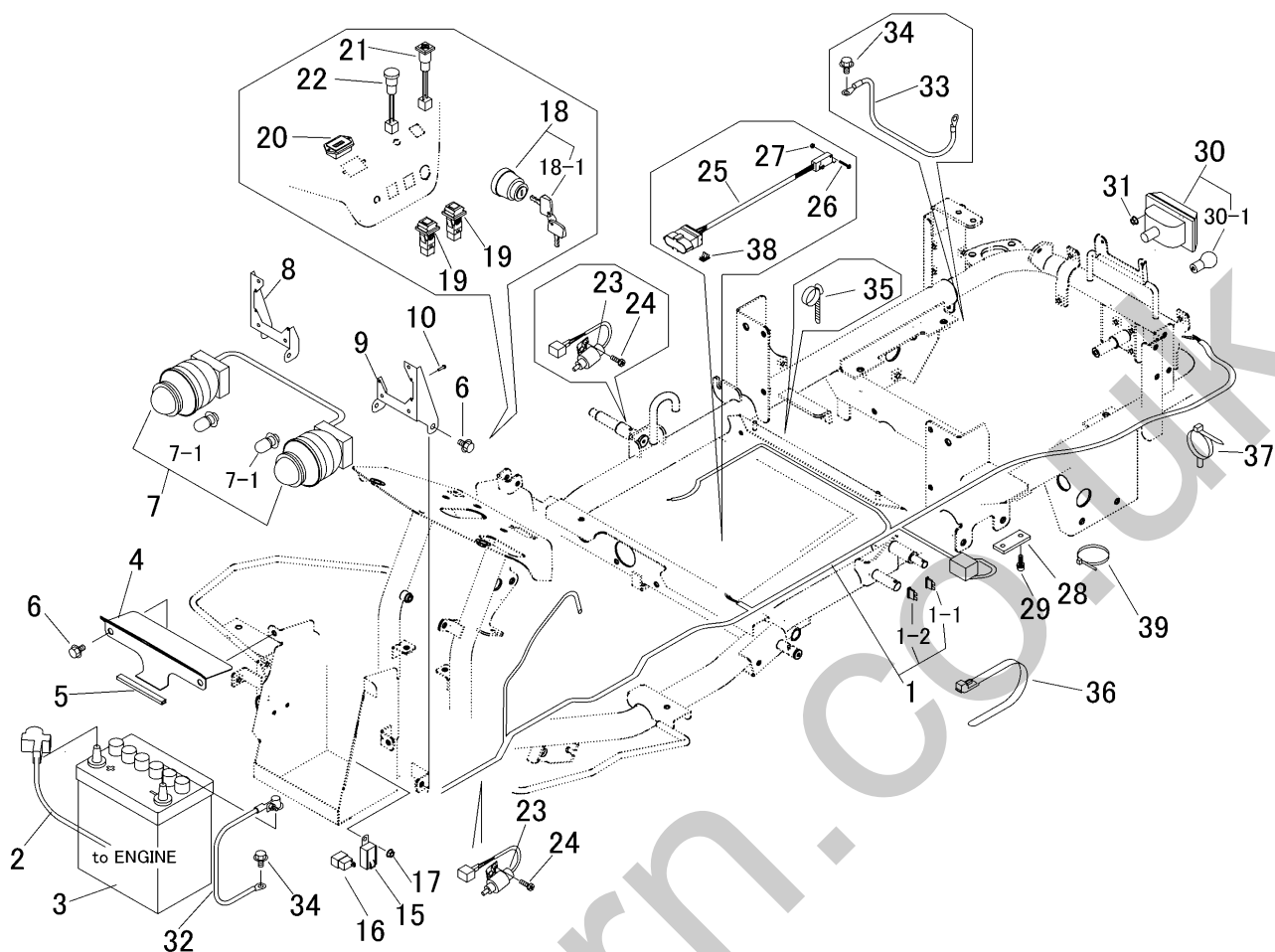


見出	部品番号	部品名称	個数	型 寸	互換性	適用号機	備 考
NO.	PART NO.	PART NAME	Q'ty	DESCRIPTION	R/P	FROM ~ UP TO SERIAL NO.	REMARKS
18-1	3718 0425 100	キーAssy	1				
19	3672 0525 000	スイッチ	2				
20	5313 0205 000	アワメータ	1				
21	3714 0493 000	ランプ	1				
22	3724 0458 001	ランプ	1				
23	5310 0208 000	スイッチ	2				
24	F204 0105 016	セムスA	4	M5×16			
25	5306 3541 000	スイッチ	1				
26	F242 0103 020	ナベセムスA	2				
27	F300 0103 001	Fナット	2	M3			
28	3652 0631 000	FBブラケット	1				
29	H242 0106 016	ナベセムスB	2	M6×16			
30	3714 0441 000	バックアップライト	1				
30-1	0980 8121 502	バルブ	1	12V15W			
31	F300 0104 001	Fナット	2	M4			
32	3643 0217 000	マイナスコード	1				
33	3522 0231 000	マイナスコード	1				
34	3522 0238 100	タップタイト	2				
35	3712 0315 000	クリップ	1				
36	3637 0254 000	プラスチックバンド	8				
37	3715 0425 000	バンド	1				
38	3715 0436 000	クリップ	1				
39	5210 0099 100	SKバンド	3				
40	0050 2108 083	クランプ	1	L80			



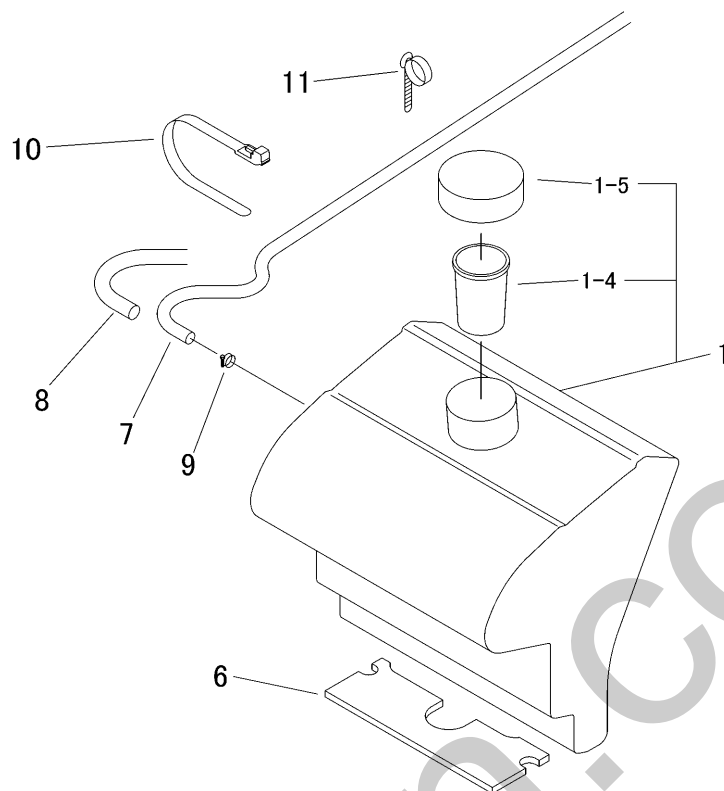
見出	部品番号	部品名称	個数	型 寸	互換性	適用号機	備 考
NO.	PART NO.	PART NAME	Q'ty	DESCRIPTION	R/P	FROM ~ UP TO SERIAL NO.	REMARKS
1	5321 0202 000	ハーネス	1				
1-1	0980 1003 002	ヒューズ	1	30A			Main
1-2	0980 1001 002	ヒューズ	1	10A			Light
2	0980 7201 904	プラスコード	1	20-L1900			
3	3705 3901 000	バッテリー	1				
4	5321 0221 000	プレート	1		D	NO.1810442~	
5	5313 0321 000	トリム	1		D	NO.1810442~	
6	K110 0108 016	Fボルト	5	M8×16(4T)			
7	5321 0211 000	ヘッドライトAssy	1				
7-1	0980 8121 509	バルブ	2	12V15W			
8	5321 0222 000	プレート	1				
9	5321 0223 000	プレート	1				
10	0432 1103 012	タツピンネジ	6	3.0×12			
15	3714 0491 000	リレー	1				スタート
16	5309 0254 000	ハーネス	1				
17	F300 0106 000	Fナット	3	M6			
18	3718 0425 000	メインスイッチAssy	1				
18-1	3718 0425 100	キーAssy	1				
19	3672 0525 000	スイッチ	2				
20	5313 0205 000	アワメータ	1				
21	3714 0493 000	ランプ	1				





見出	部品番号	部品名称	個数	型 寸	互換性	適用号機	備 考
NO.	PART NO.	PART NAME	Q'ty	DESCRIPTION	R/P	FROM ~ UP TO SERIAL NO.	REMARKS
22	3724 0458 001	ランプ	1				
23	5310 0208 000	スイッチ	2				
24	F204 0105 016	セムスA	4	M5×16			
25	5306 3541 000	スイッチ	1				
26	F242 0103 020	ナヘセムスA	2				
27	F300 0103 001	Fナット	2	M3			
28	3652 0631 000	FBブラケット	1				
29	H242 0106 016	ナヘセムスB	2	M6×16			
30	3714 0441 000	バックアップライト	1				
30-1	0980 8121 502	バルブ	1	12V15W			
31	F300 0104 001	Fナット	2	M4			
32	3643 0217 000	マイナスコード	1				
33	3522 0231 000	マイナスコード	1				
34	3522 0238 100	タップタイト	2				
35	3712 0315 000	クリップ	2				
36	3637 0254 000	プラスチックバンド	6				
37	3715 0425 000	バンド	1				
38	3715 0436 000	クリップ	1				
39	5210 0099 100	SKバンダー	4				

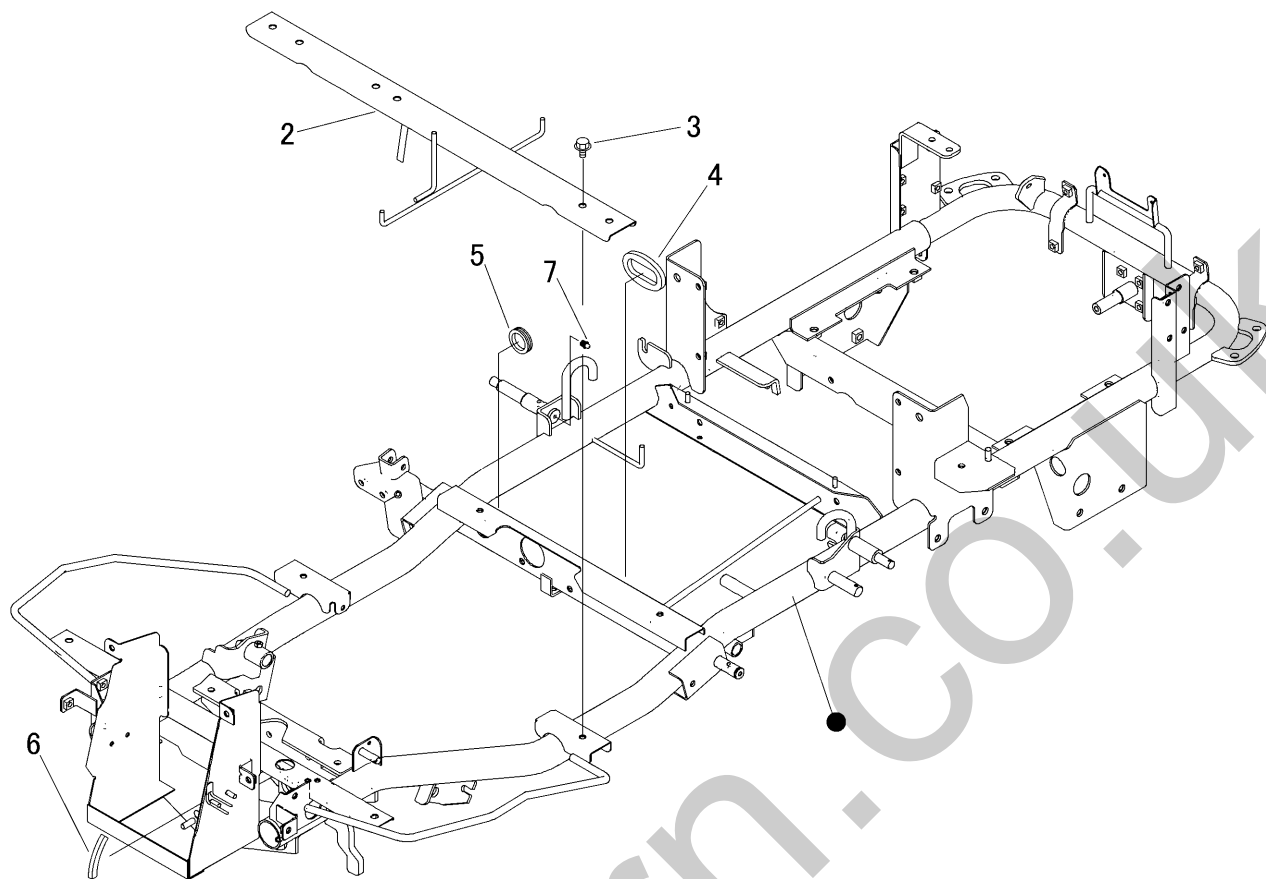
5321 030A ネンリョウタンク FUEL TANK



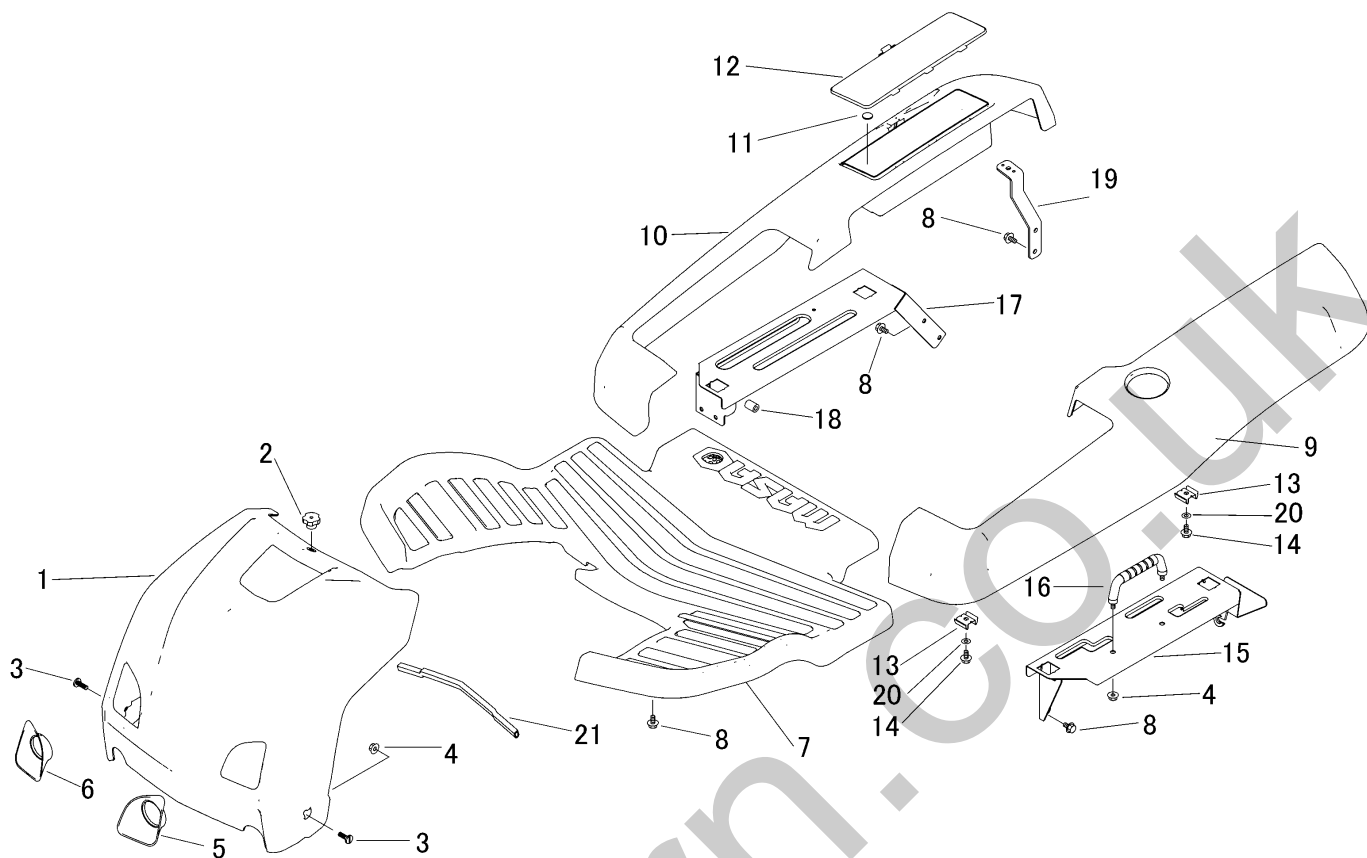
見出 NO.	部品番号 PART NO.	部品名称 PART NAME	個数 Q'ty	型 寸 DESCRIPTION	互 換 性 R/P	適 用 号 機 FROM ~ UP TO SERIAL NO.	備 考 REMARKS
1	5321 0311 000	タンクAssy	1	TANK Assy		~NO.1820195	注1)
1	5321 0311 001	タンクAssy	1	TANK Assy	D	NO.1820196~	
1-4	5321 0303 000	フィルター	1	FILTER			
1-5	5321 0302 000	キャップ	1	CAP			
6	5321 0306 000	インシュレータ	1	INSULATOR			
7	5321 0308 000	ホース	1	HOSE			
8	5321 0309 000	コルゲートチューブ	1	TUBE			
9	0050 1100 140	ホースバンド	2	BAND			
10	3637 0254 000	プラスチックバンド	4	BAND			
11	3712 0315 000	クリップ	1	CLIP			

注1) 新部品を代替供給する場合 5321 0311 001 (新型タンク) , P28 のNO.27 5321 3035 001 パネル , NO.33 5321 0313 000 プレート をセット交換にて、供給可能。( 5321 0311 000 旧型タンク 供給不可 )

5321 100A フレーム FRAME

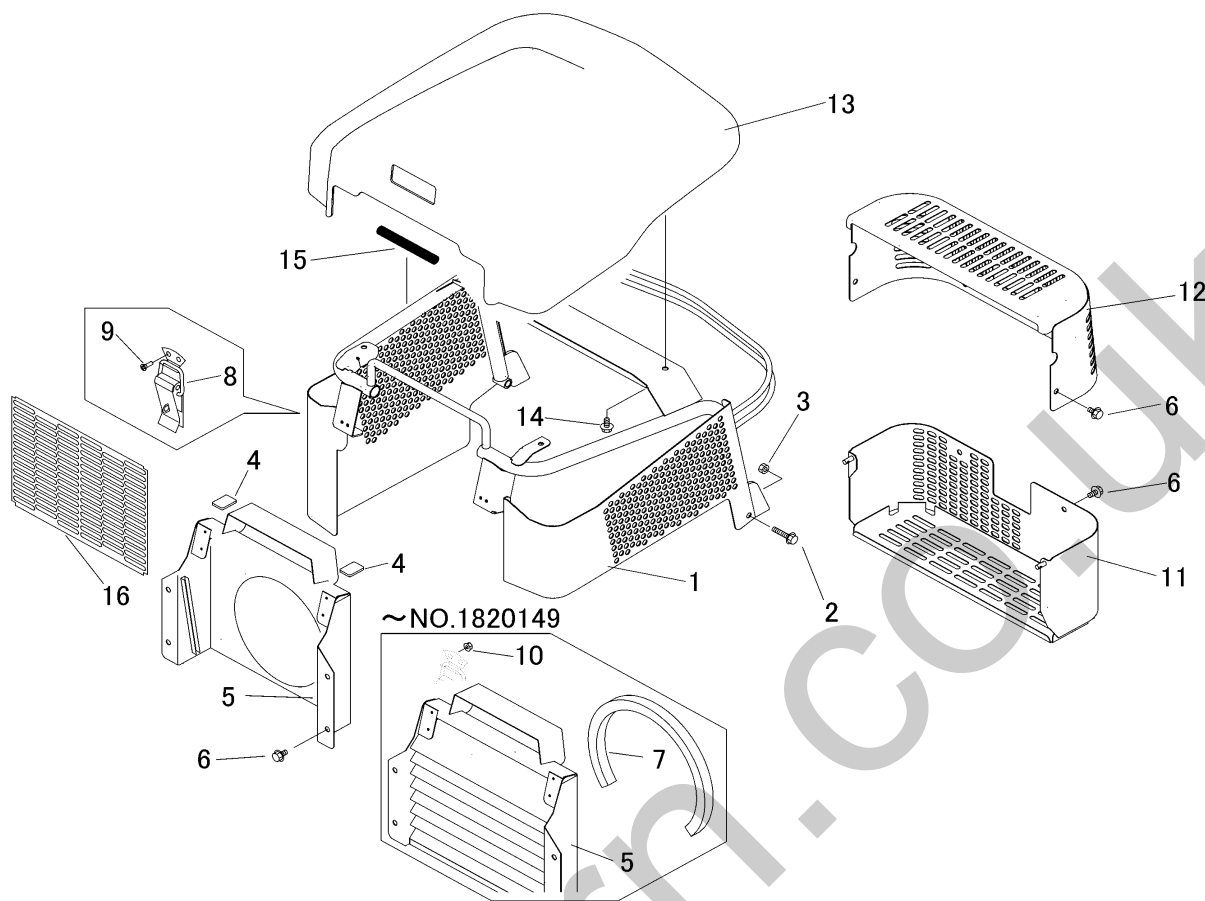


見出 NO.	部品番号 PART NO.	部品名称 PART NAME	個数 Q'ty	型 寸 DESCRIPTION	互換性 R/P	適用号機 FROM ~ UP TO SERIAL NO.	備 考 REMARKS
2	5321 1061 001	ブラケット	1				
3	K110 0108 016	Fボルト	2	M8 × 16(4T)			
4	3611 1171 000	ホコゴム	1				
5	0040 1303 000	グロメット	1				
6	5313 0321 000	トリム	1				
7	A650 0100 600	グリースニップル	2	A-M6			

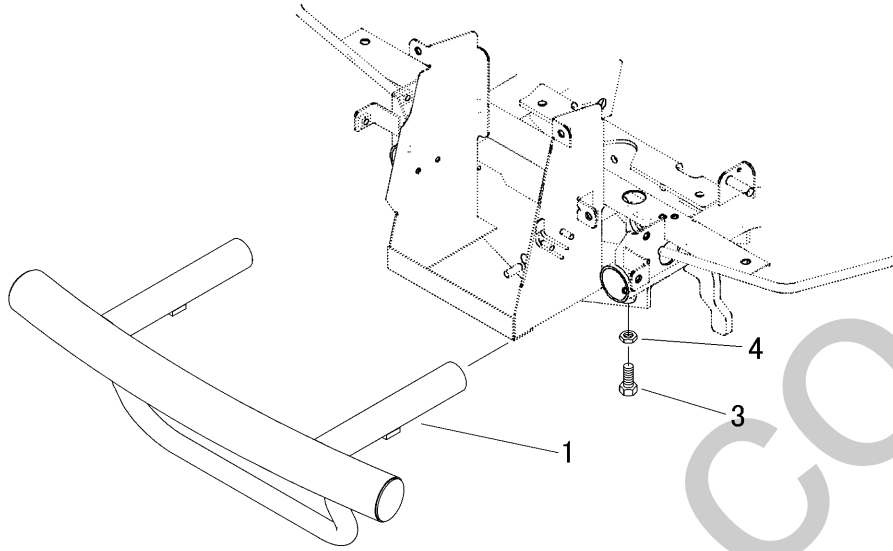


見出 NO.	部品番号 PART NO.	部品名称 PART NAME	個数 Q'ty	型 寸 DESCRIPTION	互 換 性 R/P	適 用 号 機 FROM ~ UP TO SERIAL NO.	備 考 REMARKS
1	5321 1201 002	カバー	1	COVER			
2	3549 4232 000	ナット	1	M6			
3	0210 0100 825	ヒコネジ	2	M8×25			
4	F301 0108 000	ナット	4	M8			
5	5321 1203 000	ライトカバー-L	1	COVER			
6	5321 1204 000	ライトカバー-R	1	COVER			
7	5321 1211 001	ステップ	1	STEP		~NO.1820195	Black
7	5321 1212 000	ステップ	1	STEP	D	NO.1820196~	Red
8	K110 0108 016	Fボルト	12	M8×16(4T)			
9	5321 1215 001	カバー-L	1	COVER			
10	5321 1221 001	カバー-R	1	COVER			
11	3606 4024 000	ホウオンゴム	1	RUBBER			
12	5321 1222 001	カバー	1	COVER			
13	5321 1223 000	スプリング	4	SPRING			
14	K710 0108 012	Fボルト	6	M8×12(7T)			
15	5321 1225 000	ブラケット	1	BRACKET			
16	5310 1279 000	グリップ	1	GRIP			
17	5321 1231 000	ブラケット	1	BRACKET			
18	3611 1807 000	ホコゴム	2	GROMMET			
19	5321 1237 000	プレート	1	PLATE			
20	0350 0140 818	PW	4	WASHER			
21	5321 1202 000	ウェザーストリップ	1	WEATHER STRIP			

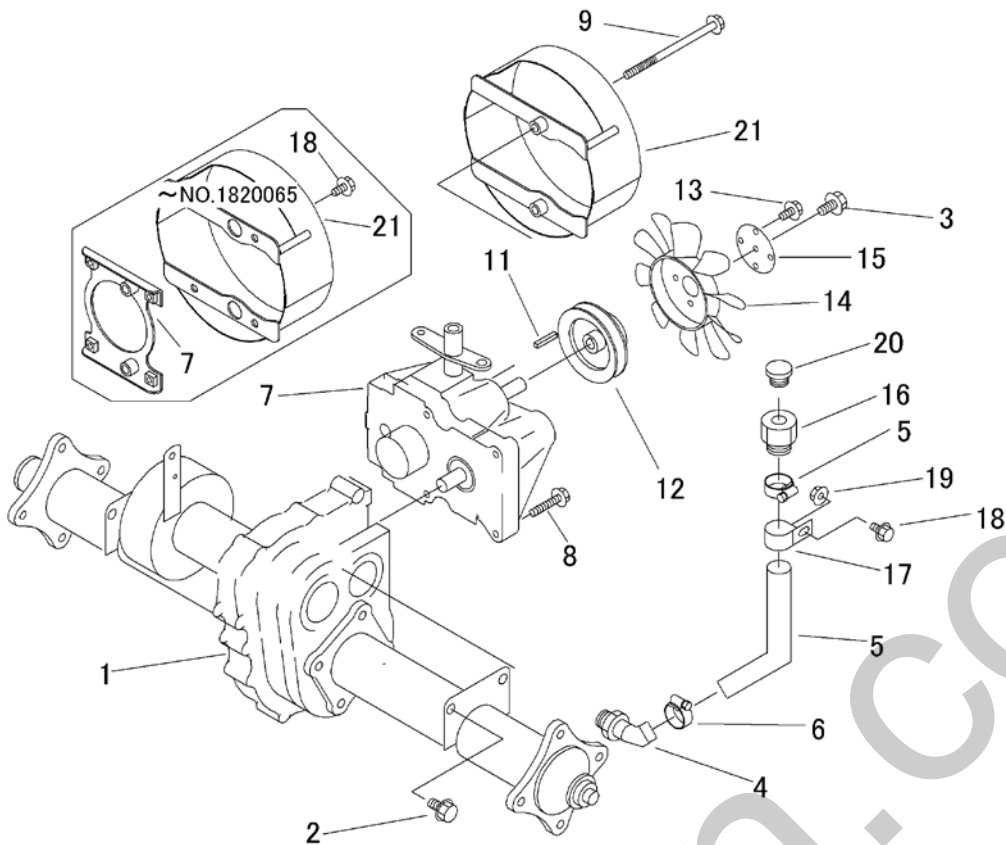
5321 125A リアカバー REAR COVER



見出	部品番号	部品名称	個数	型 寸	互換性	適用号機	備 考
NO.	PART NO.	PART NAME	Q'ty	DESCRIPTION	R/P	FROM ~ UP TO SERIAL NO.	REMARKS
1	5321 1251 000	カバー	1			~NO.1820149	
1	5321 1251 001	カバー	1		D	NO.1820150~	
2	K814 0108 045	Fボルト	2	M8×45(8T)		~NO.1820149	
2	K710 0108 020	Fボルト	2	M8×20(8T)	D	NO.1820150~	
3	A301 0108 003	ナット	2	M8			
4	5321 1259 500	ゴムイタ	2				
5	5321 1261 000	カバー	1			~NO.1820149	
5	5321 1261 001	カバー	1		D	NO.1820150~	
6	K110 0908 016	Fボルト	10	M8×16			
7	5321 1268 000	インシュレータ	1		D	~NO.1820149	
8	3659 1361 000	ハチンジョウ	2				
9	A222 0103 010	サヲネジ	8	M3×10		~NO.1820149	
9	A222 0103 010	サヲネジ	4	M3×10	D	NO.1820150~	
10	F300 0103 001	Fナット	8	M3	D	~NO.1820149	
11	5321 1271 000	カバー	1			~NO.1820149	
11	5321 1271 001	カバー	1		D	NO.1820150~	
12	5321 1274 000	カバー	1				
13	5321 1278 001	カバー	1				
14	K700 0106 012	Fボルト	4	M6×12(7T)			
15	3718 3188 000	コルゲートチューブ	1				
16	5321 1264 001	プレート	1		D	NO.1820150~	

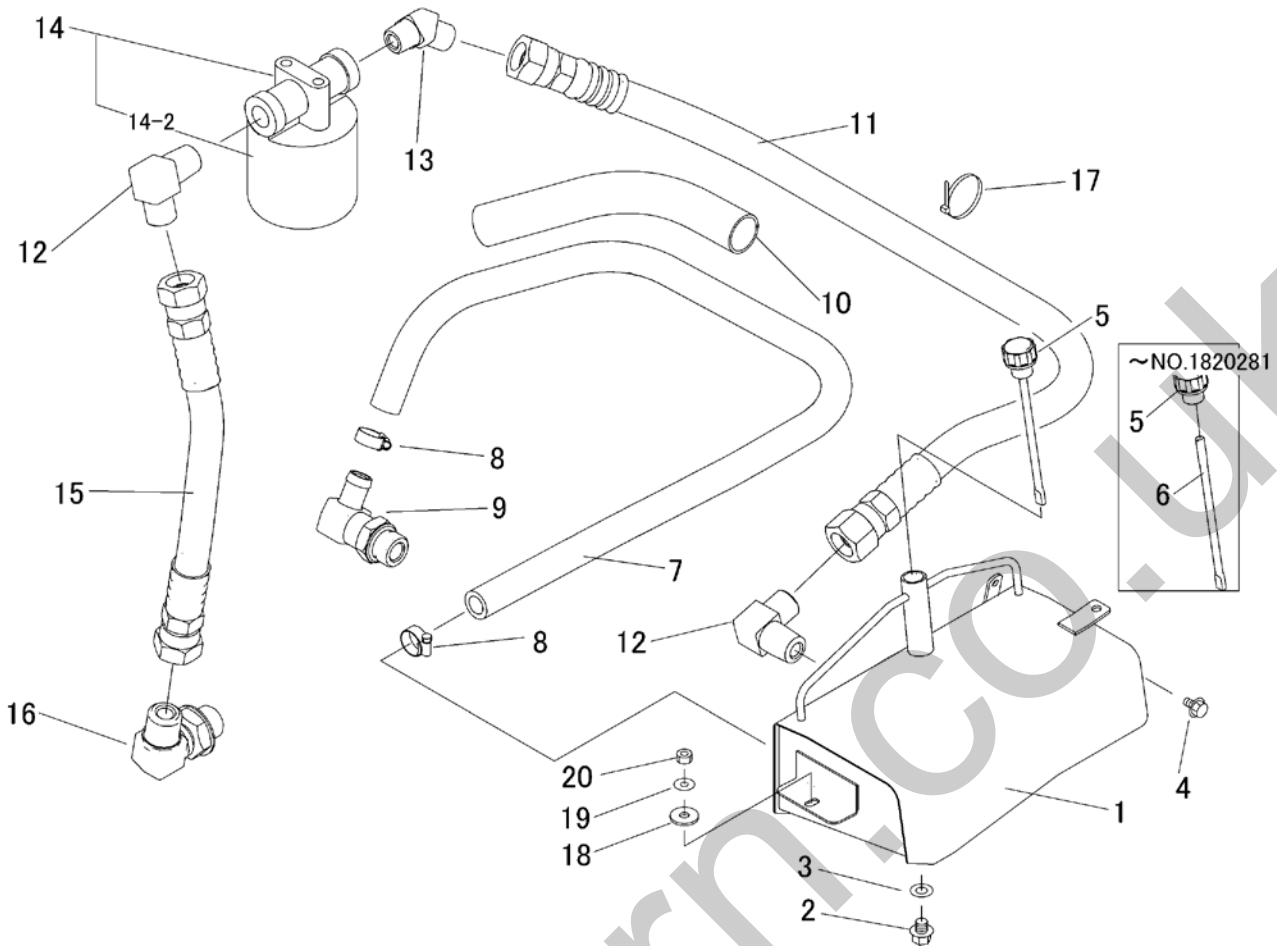


見出	部品番号	部品名称		個数	型 寸	互換性	適用号機	備 考
NO.	PART NO.	PART NAME	Q'ty	DESCRIPTION	R/P	FROM ~ UP TO SERIAL NO.	REMARKS	
1	5321 1301 000	バンパ	BAMPER	1				
3	A050 0110 025	ボルト	BOLT	2	M10×25(7T)			
4	A301 0110 003	ナット	NUT	2	M10			



見出	部品番号	部品名称		個数	型 寸	互換性	適用号機	備 考
NO.	PART NO.	PART NAME		Q'ty	DESCRIPTION	R/P	FROM ~ UP TO SERIAL NO.	REMARKS
1	5323 800A 000	ミッションASSY	TRANSMISSION	1				
2	K712 0110 020	Fボルト	BOLT	1	M10×20			
3	K710 0110 020	Fボルト	BOLT	4	M10×20(7T)			
4	5116 6102 000	アダプタ	ADAPTER	1				
5	5321 2004 000	ホース	HOSE	1				
6	3308 2114 000	バンド	BAND	2	19-28			
7	5321 2005 001	HST	HST	1	168H37-29001			
8	5321 2008 000	ブラケット	BRACKET	1			~NO.1820065	廃止
9	K814 0608 040	Fボルト	BOLT	2	M10×40(8T)			
10	K814 0108 130	Fボルト	BOLT	2	M8×130(8T)			
11	0572 0005 030	キー	KEY	1	5×30			
12	3557 2031 001	プーリ	PULLEY	1				
13	K700 0106 012	Fボルト	BOLT	5	M6×12(7T)			
14	7306 1137 000	クーリングファン	FAN	1				
15	5305 2006 000	マルサ	PLATE	1				
16	3308 2112 000	アダプタA	ADAPTER	1				
17	5229 6163 000	クランプ	CLAMP	1				
18	K110 0108 016	Fボルト	BOLT	5	M8×16(4T)		~NO.1820065	
18	K110 0108 016	Fボルト	BOLT	1	M8×16(4T)	D	NO.1820066~	
19	F301 0108 000	Fナット	NUT	1	M8			
20	7410 1004 000	チュウユセン	CAP	1	PF1/2			
21	5321 2016 000	ファンカバー	COVER	1			~NO.1820065	
21	5321 2016 001	ファンカバー	COVER	1		D	NO.1820066~	

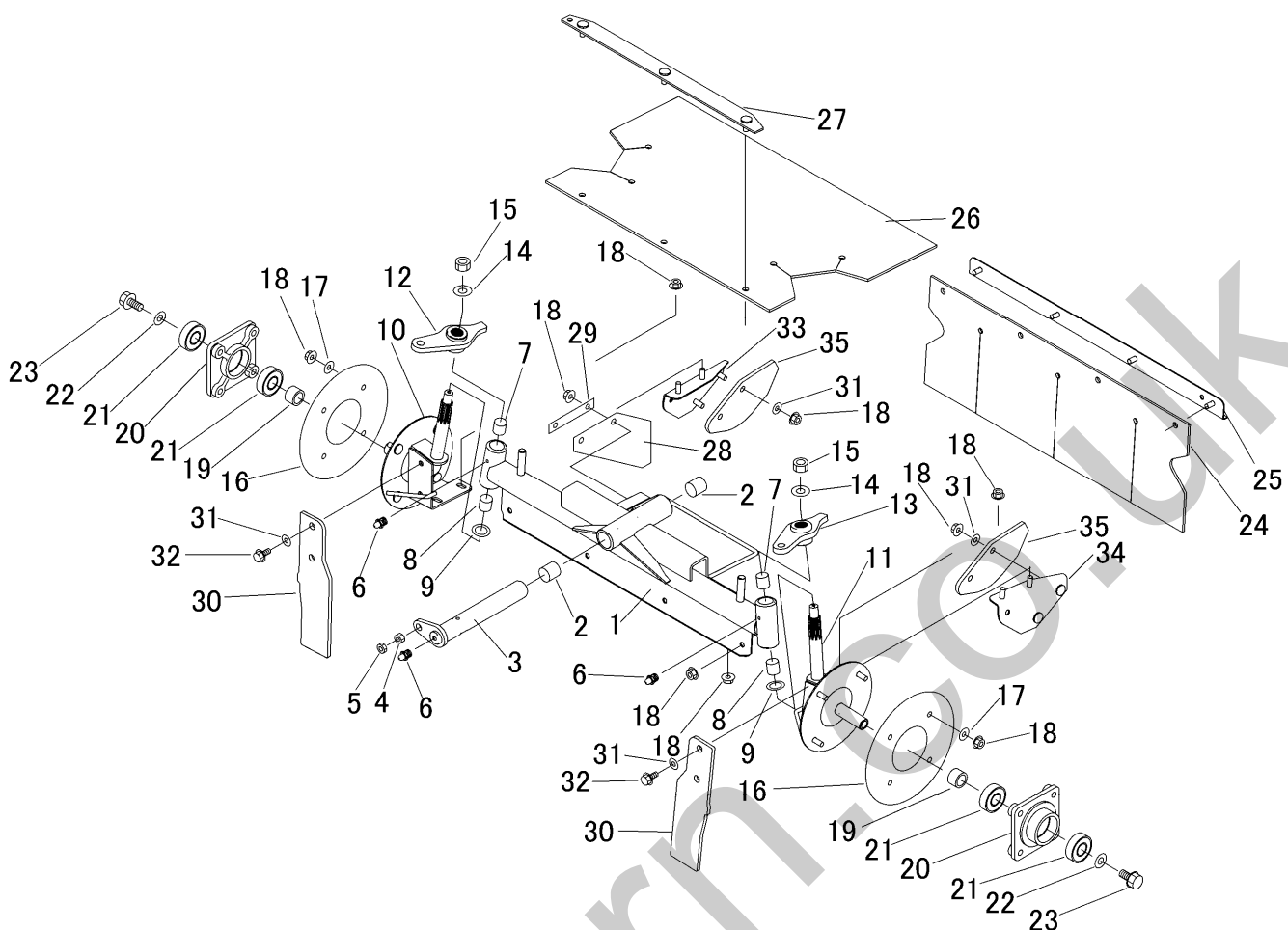
5321 205A HSTタンク HST TANK



見出 NO.	部品番号 PART NO.	部品名称 PART NAME	個数 Q'ty	型 寸 DESCRIPTION	互 換 性 R/P	適 用 号 機 FROM ~ UP TO SERIAL NO.	備 考 REMARKS
1	5321 2051 000	タンク	1	TANK			
2	K712 0112 020	Fボルト	1	BOLT			
3	0833 0001 200	シールワッシャ	1	WASHER			
4	K110 0108 016	Fボルト	4	BOLT			
5	5321 2065 000	エアブリーザー	1	CAP		~NO.182081	
5	5321 2065 001	エアブリーザー	1	CAP	D	NO.182082~	
6	5321 2066 000	ボルト	1	BOLT	D	~NO.182081	
7	5321 2067 000	ホース	1	HOSE			
8	3308 2114 000	バンド	2	BAND			
9	5310 2058 000	アダプタ	1	ADAPTER			
10	3635 5023 000	ブラマー	1	BAND			
11	3677 6265 000	ホース	1	HOSE			
12	3640 6034 000	エルボ	2	ADAPTER			
13	3661 6152 000	エルボ45	1	ADAPTER			
14	5321 2071 000	フィルタ	1	FILTER			
14-2	5321 2071 200	エレメント	1	ELMENT			
15	5321 2072 000	ホース	1	HOSE			
16	5321 2073 000	アダプタ	1	ADAPTER			
17	5210 0099 100	SKバンダー	2	BAND			
18	5313 1229 000	ワッシャ	1	WASHER			
19	0350 0140 822	PW	1	WASHER		8×22×1.6	
20	A351 0108 002	Uナット	1	NUT		M8	



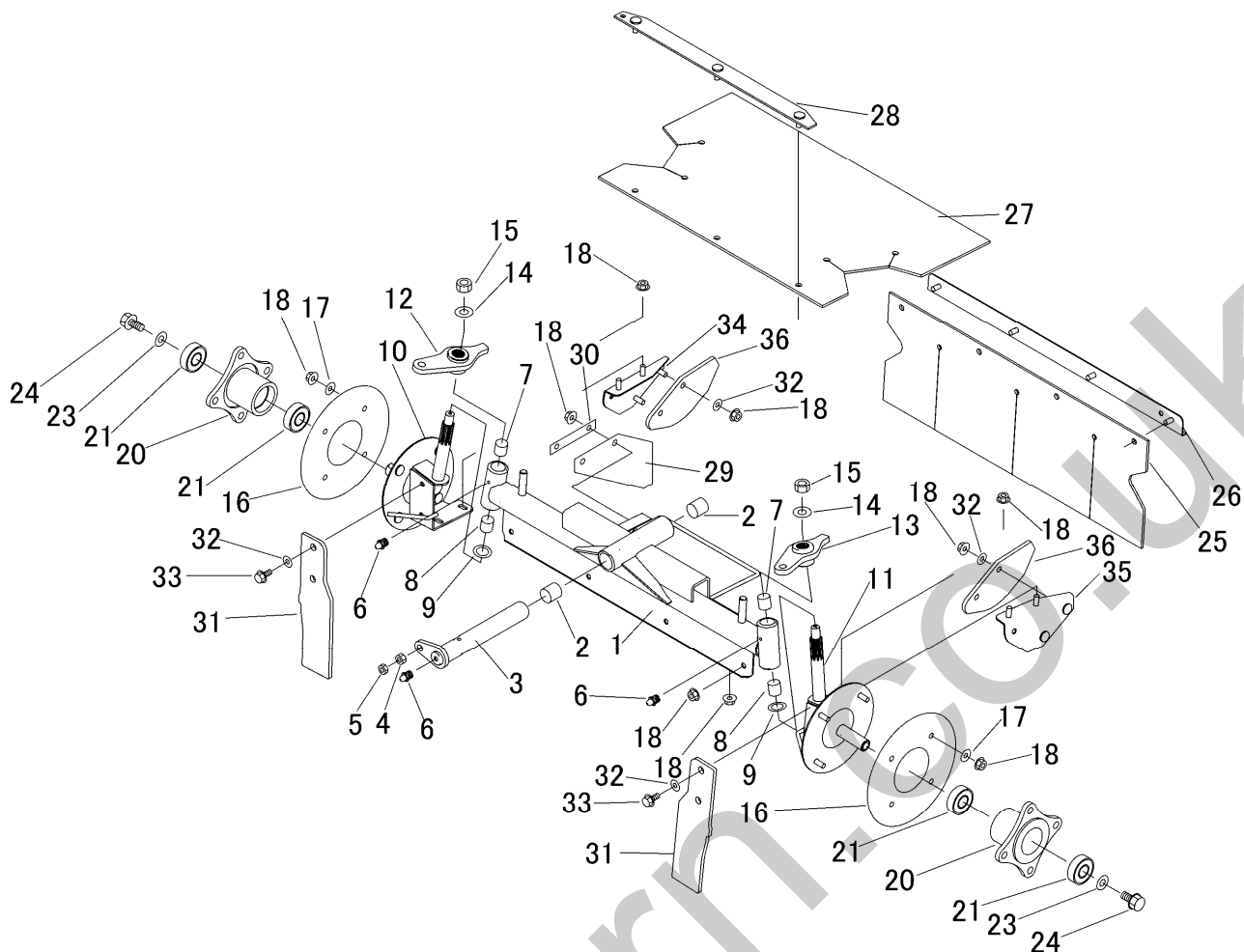
5323 210A フロントアクスル FRONT AXLE ( AG )



見出	部品番号	部品名称	個数	型 寸	互換性	適用号機	備考
NO.	PART NO.	PART NAME	Q'ty	DESCRIPTION	R/P	FROM ~ UP TO SERIAL NO.	REMARKS
1	5323 2101 000	ゼンシャック	BRACKET	1			
2	0796 0252 825	DUブッシュ	BUSH	2	25 × 28 × 25		
3	5321 2104 000	シャフト	SHAFT	1			
4	A301 0108 001	ナット	NUT	1	M8		
5	A301 0108 003	ナット	NUT	1	M8		
6	A650 0100 600	グリースニップル	NIPPLE GREASE	3	A-M6		
7	0796 0202 320	ブッシュ	BUSH	2			
8	5304 2108 000	ブッシュ	BUSH	2			
9	7301 2006 000	シムA	SHIM	2			
10	5323 2109 000	ステアリングナックル	BRACKET	1			
11	5323 2116 000	ステアリングナックル	BRACKET	1			
12	5323 2118 000	ナックルアームR	ARM	1			
13	5323 2121 000	ナックルアームL	ARM	1			
14	0350 0161 430	PW	WASHER	2	14 × 30 × 3.0		
15	A350 0114 001	Uナット	NUT	2	M14		
16	5306 2121 000	カバー	COVER	2			
17	0350 0140 822	PW	WASHER	8	8 × 22 × 1.6		
18	F301 0108 000	Fナット	NUT	25			
19	5323 2122 000	パイプ	PIPE	2			
20	5305 2126 000	ホイールホス	HUB	2			
21	0750 0562 044	ベアリング	BEARING	4			
22	0350 0151 226	PW	WASHER	2			
23	K712 0112 025	Fボルト	BOLT	2	M12 × 25(細目)		
24	5323 2124 000	ゴムタ	RUBBER	1			
25	5323 2125 000	ブラケット	BRACKET	1			



5323 210B フロントアクスル FRONT AXLE ( ターフ )



見出	部品番号	部品名称	個数	型 寸	互換性	適用号機	備 考
NO.	PART NO.	PART NAME	Q'ty	DESCRIPTION	R/P	FROM ~ UP TO SERIAL NO.	REMARKS
1	5323 2101 000	ゼンシャヅク	BRACKET	1			
2	0796 0252 825	DUブッシュ	BUSH	2	25 × 28 × 25		
3	5321 2104 000	シャフト	SHAFT	1			
4	A301 0108 001	ナット	NUT	1	M8		
5	A301 0108 003	ナット	NUT	1	M8		
6	A650 0100 600	グリースニップル	NIPPLE GREASE	3	A-M6		
7	0796 0202 320	ブッシュ	BUSH	2			
8	5304 2108 000	ブッシュ	BUSH	2			
9	7301 2006 000	シムA	SHIM	2			
10	5323 2109 000	ステアリングナックル	BRACKET	1			
11	5323 2116 000	ステアリングナックル	BRACKET	1			
12	5323 2118 000	ナックルアームR	ARM	1			
13	5323 2121 000	ナックルアームL	ARM	1			
14	0350 0161 430	PW	WASHER	2	14 × 30 × 3.0		
15	A350 0114 001	Uナット	NUT	2	M14		
16	5306 2121 000	カバー	COVER	2			
17	0350 0140 822	PW	WASHER	8	8 × 22 × 1.6		
18	F301 0108 000	Fナット	NUT	25			
20	5323 2133 000	ホイールホス	HUB	2			
21	0750 0562 044	ベアリング	BEARING	4			
23	0350 0151 226	PW	WASHER	2			
24	K712 0112 025	Fボルト	BOLT	2	M12 × 25(細目)		
25	5323 2124 000	ゴムイタ	RUBBER	1			





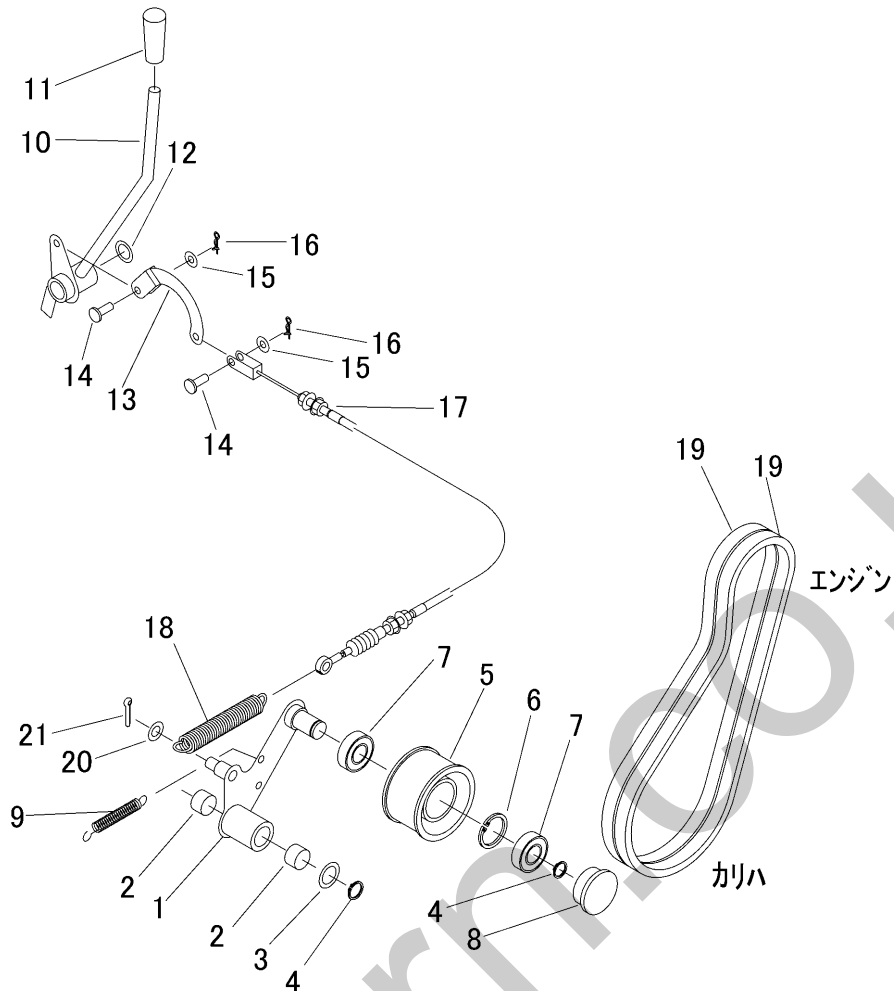




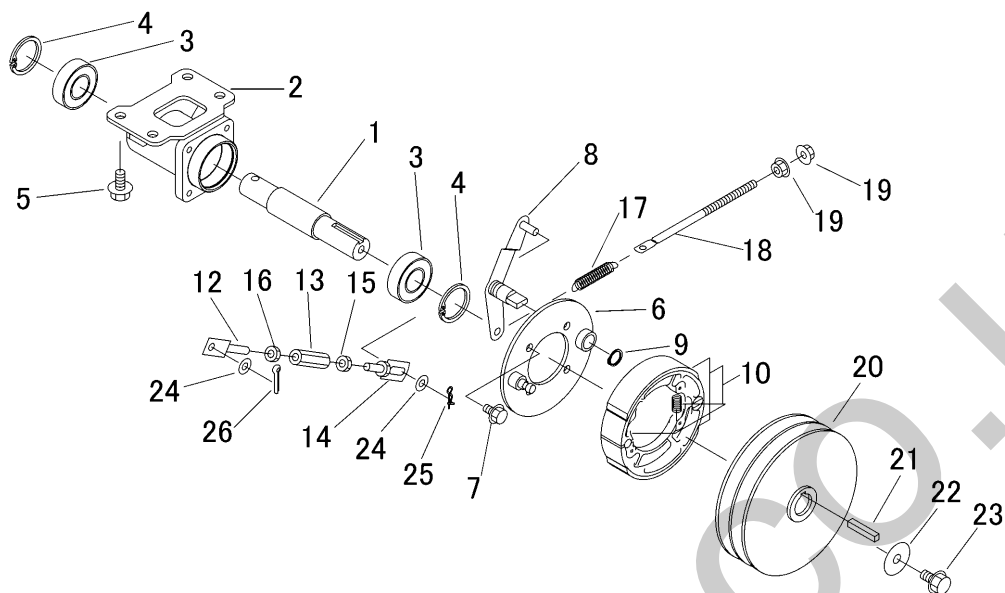






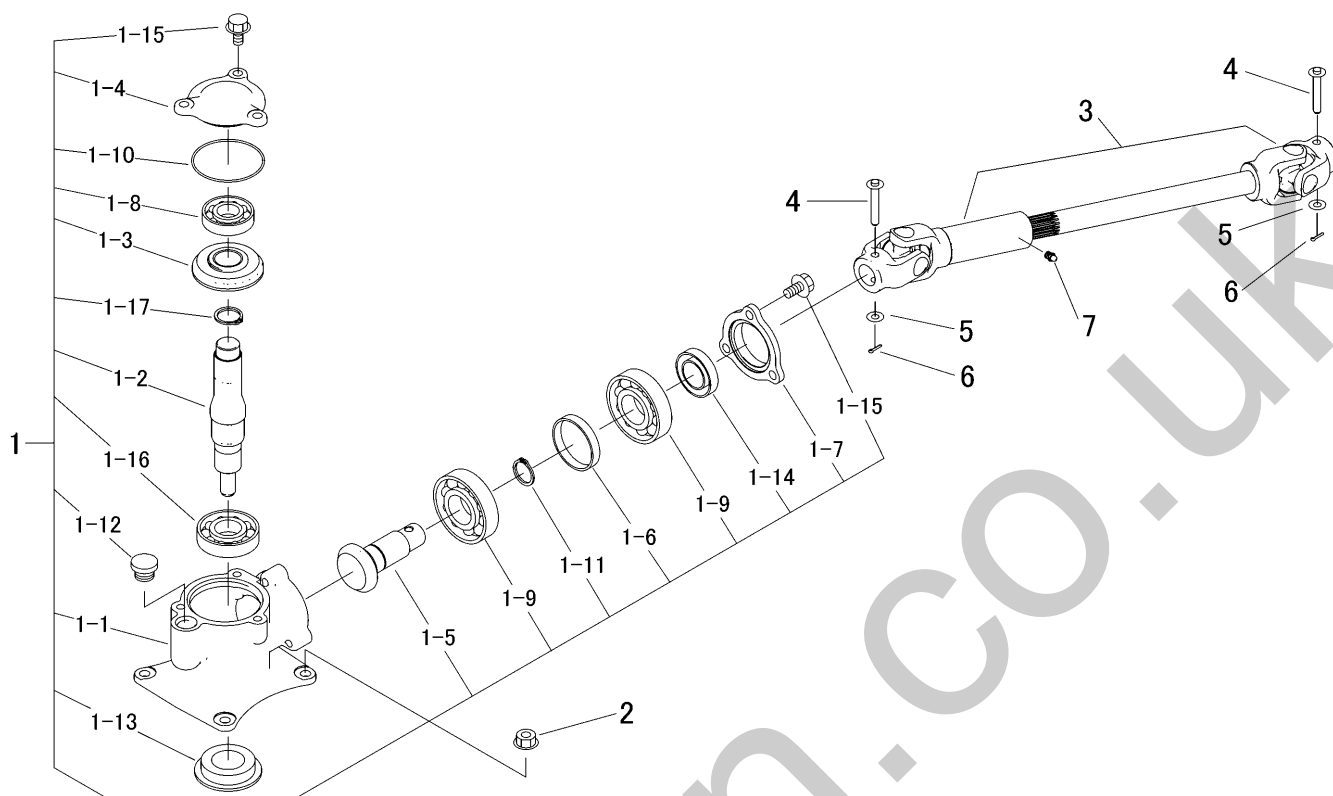


見出 NO.	部品番号 PART NO.	部品名称 PART NAME	個数 Q'ty	型 寸 DESCRIPTION	互 換 性 R/P	適 用 号 機 FROM ~ UP TO SERIAL NO.	備 考 REMARKS
1	5321 2401 000	テンションアーム TENSION ARM	1				
2	0796 0202 315	DUブツシュ BUSHING	2	20×23×15			
3	7301 2006 000	シムA SHIM	1				
4	0740 0002 000	Cリング RING	2	S20			
5	5317 2411 000	プーリ PULLEY	1				
6	0741 0004 200	Cリング RING	1	H42			
7	0750 0560 044	ベアリング BEARING	2	6004DDU			
8	5207 2106 000	メクラブタ CAP	1				
9	3205 2004 000	スプリング SPRING	1	#50			
10	5321 2404 000	レバー LEVER	1				
11	0691 0012 250	グリップ GRIP	1				
12	7308 2115 000	シム SHIM	1				
13	5321 2407 000	アーム ARM	1				
14	0562 0108 022	ヒラアタマピン PIN	2	φ8×22			
15	0350 0140 818	PW WASHER	2	8×18×1.6			
16	0523 0108 000	スナップピン PIN SNAP	2	8			
17	5313 2431 000	ワイヤー WIRE	1				
18	3308 3016 000	スプリング SPRING	1	#145			
19	0852 1600 037	Vベルト V-BELT	2	SGLB37			
20	0350 0151 222	PW WASHER	1	12×22×2.3			
21	0520 0125 020	ワリピン PIN SPLIT	1	2.5×20			



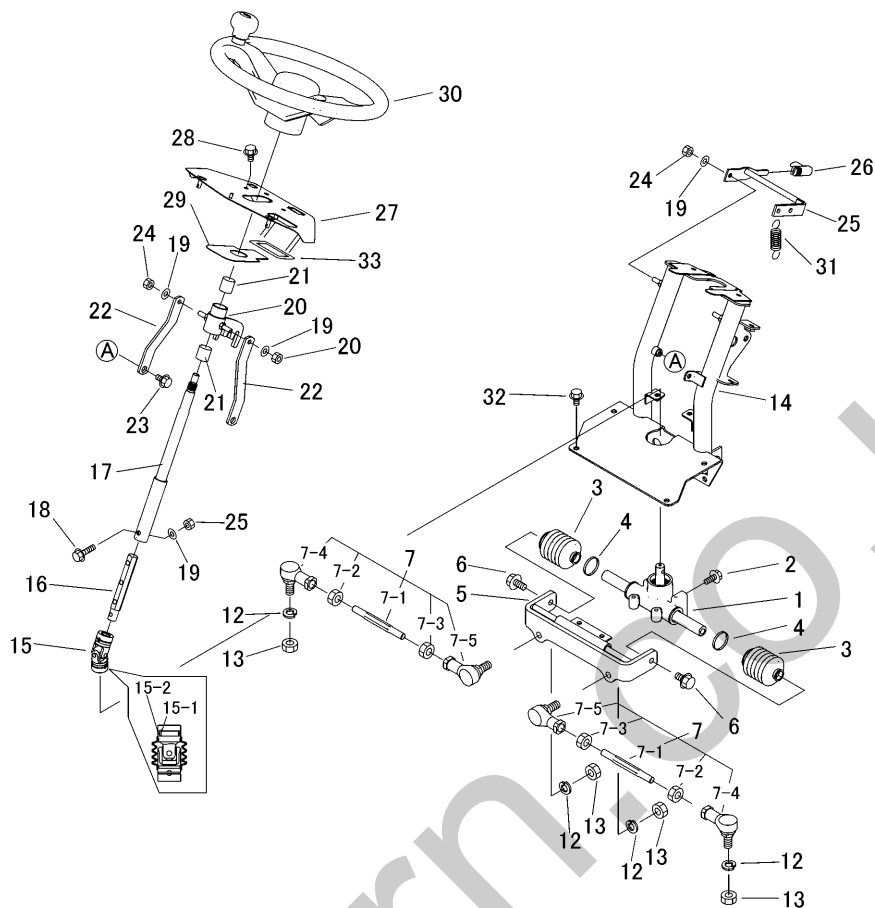
見出 NO.	部品番号 PART NO.	部品名称 PART NAME	個数 Q'ty	型 寸 DESCRIPTION	互 換 性 R/P	適 用 号 機 FROM ~ UP TO SERIAL NO.	備 考 REMARKS
1	5321 2451 000	ピン	1	PIN			
2	5321 2452 000	ブラケット	1	BRACKET			
3	0750 0562 054	ベアリング	2	BEARING	6205DDU		
4	0741 0005 200	Cリング	2	RING	H52		
5	K710 0110 020	Fボルト	4	BOLT	M10×20(7T)		
6	5321 2459 000	ブレーキ	1	BRAKE			
7	K710 0108 016	Fボルト	4	BOLT	M8×16(7T)		
8	5321 2462 000	ブレーキレバー	1	LEVER			
9	0740 0001 600	Cリング	1	RING	S16		
10	7305 9901 000	シューセット	1	SHOE set			
12	5321 2464 000	ボルト	1	BOLT			
13	3208 3410 000	ターンバックル	1	TURNBUCKLE	M8×50		
14	5321 2465 000	ボルト	1	BOLT			
15	A301 0108 003	ナット	1	NUT	M8		
16	A301 2108 003	ナット	1	NUT	M8 L		
17	3617 3227 000	スプリング	1	SPRING			
18	3672 2409 000	ボルト	1	BOLT			
19	F301 0108 000	Fナット	2	NUT	M8		
20	5321 2467 001	プーリ	1	PULLEY			
21	0571 0007 040	キー	1	KEY	7×40		
22	3651 0011 000	PW	1	WASHER			
23	K710 0610 020	Fボルト	1	BOLT	M10×20(7T)		
24	0350 0140 818	PW	3	WASHER	8×18×1.6		
25	0523 0108 000	スナップピン	1	PIN SNAP	8		
26	0520 0125 016	ワリピン	1	PIN SPLIT	2.5×16		

5321 250A カリハクドウ CUTTING ROTARY



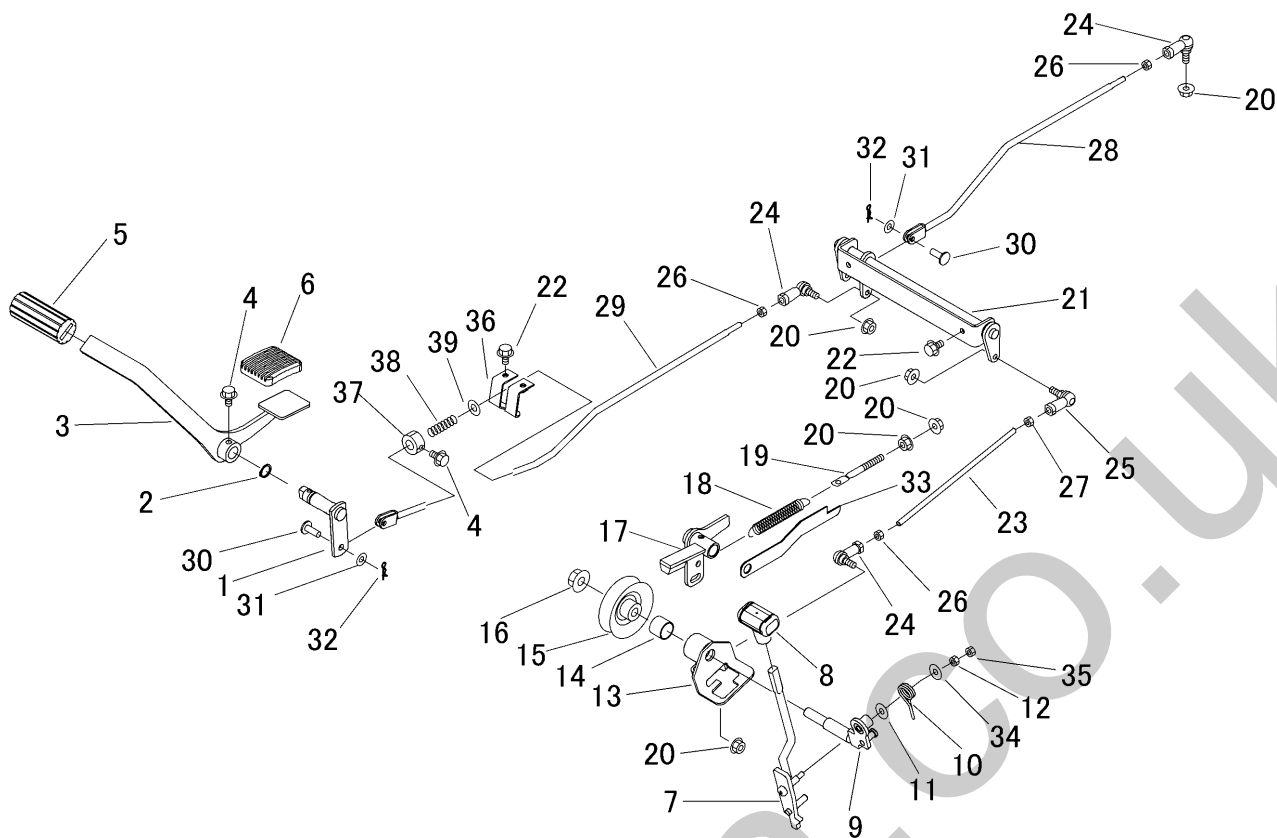
見出 NO.	部品番号 PART NO.	部品名称 PART NAME	個数 Q'ty	型 寸 DESCRIPTION	互 換 性 R/P	適用号機 FROM ~ UP TO SERIAL NO.	備 考 REMARKS
1	5321 2509 000	カリハケース	1	CASE ASSY			
1-1	5321 2501 000	ケース	1	CASE		~NO.1820195	
1-1	5321 2501 001	ケース	1	CASE	D	NO.1820196~	
1-2	5321 2502 000	シャフト	1	SHAFT		~NO.1820195	
1-2	5321 2502 001	シャフト	1	SHAFT	D	NO.1820196~	
1-3	5321 2503 000	ベベルギヤ22	1	GEAR 22			
1-4	5321 2504 000	カバー	1	COVER			
1-5	5321 2505 000	ベベルギヤ15	1	GEAR 15			
1-6	5321 2506 000	カラー	1	COLLAR			
1-7	5321 2507 000	ホルター	1	CASE			
1-8	0750 0062 050	ベアリング	1	6205			
1-9	0750 0062 060	ベアリング	2	6206			
1-10	0830 0500 750	Oリング	1	S70	D	~NO.1820195	
1-11	0740 0003 000	Cリング	1	S30	B	~NO.1820195	
1-12	7410 1004 000	チュウユセン	1	PF1/2			
1-13	3516 2302 000	オイルシール	1				
1-14	0840 1305 211	オイルシール	1	UE30×52×11			
1-15	K712 0110 025	Fボルト	6	M10×25			
1-16	0750 0060 070	ベアリング	1	6007			
1-17	0740 0003 000	Cリング	1	S30	D	NO.1820196~	
2	F301 0110 000	Fナット	4	M10			
3	5321 2511 000	プロペラシャフト	1	PROPELLER SHAFT			
4	5312 2767 000	ピン	2				
5	0350 0140 818	PW	2	8×18×1.6			
6	0520 0125 016	ワリピン	2	2.5×16			
7	A650 0100 600	グリースニップル	1	A-M6			

5323 300A ステアリング STEERING



見出 NO.	部品番号 PART NO.	部品名称 PART NAME	個数 Q'ty	型 寸 DESCRIPTION	互 換 性 R/P	適 用 号 機 FROM ~ UP TO SERIAL NO.	備 考 REMARKS
1	5321 3001 000	ステアリング Assy	1	STEERING			
2	K710 0108 020	Fボルト	6	M8 × 20(7T)			
3	5319 3002 000	ラックブーツ	2	BOOTS			
4	5319 3003 000	メタルタイ	2	BAND			
5	5321 3005 000	ブラケット	1	BRACKET			
6	K712 0110 025	Fボルト	2	M10 × 25			
7	5321 3041 000	タイロッド ASSY	2	TIEROD ASSY			
7-1	5319 3025 000	タイロッド	2	TIEROD			
7-2	A303 0112 003	ナット	2	M12 × 1.25			
7-3	A303 2112 003	ナット	2	M12L × 1.25			
7-4	5310 3016 000	リンクボール	2	M12			
7-5	5310 3071 000	リンクボール	2	M12L			
12	A360 0101 202	SW	5	12			
13	A303 0112 001	ナット	5	M12			
14	5321 3011 000	コラム	1			~NO.1820195	
14	5321 3011 001	コラム	1		D	NO.1820196~	
15	5310 2426 000	NCジョイント16	1	JOINT			
15-1	5310 2426 200	セットピン	2	PIN			
15-2	5310 2426 300	リングスプリング	2	SPRING			
16	5321 3021 000	ピン	1	PIN			
17	5321 3022 000	ステアリングシャフト	1	SHAFT			

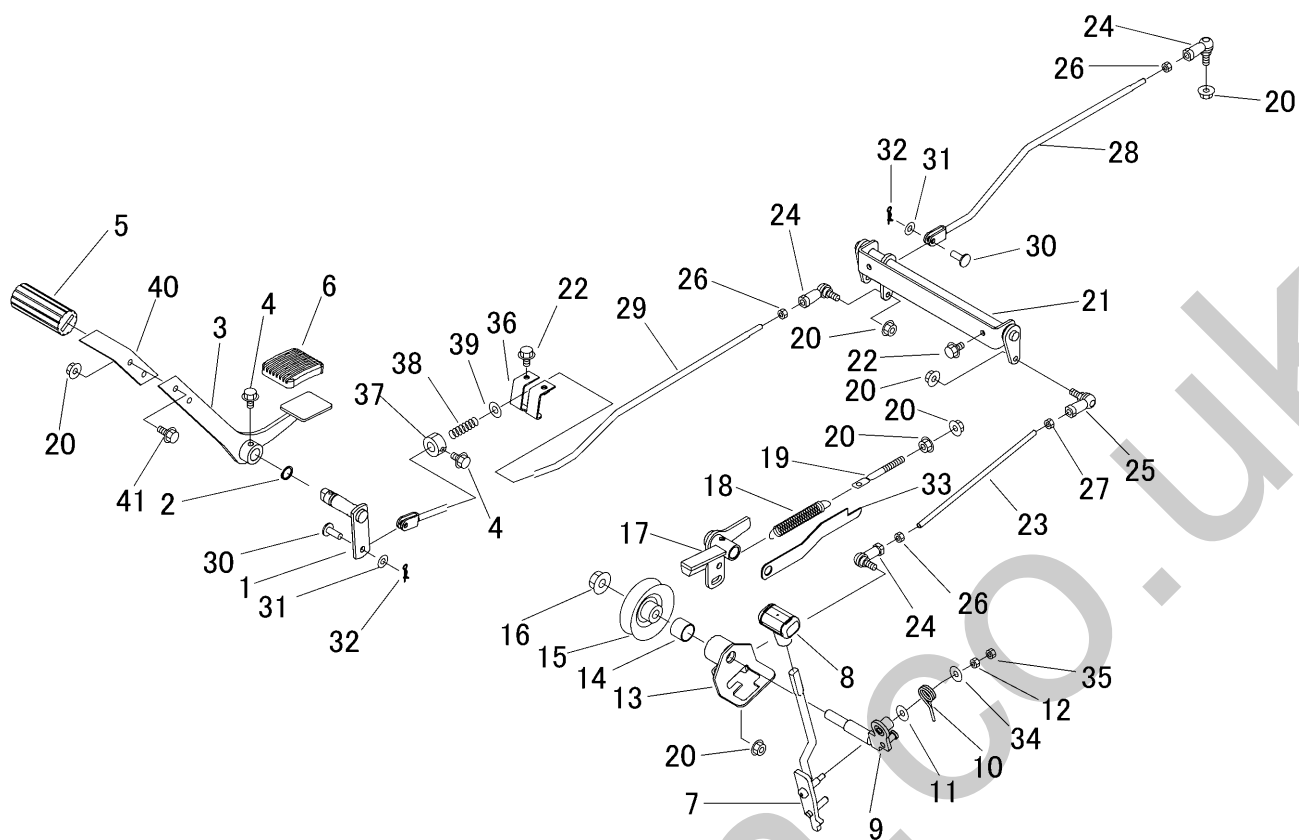




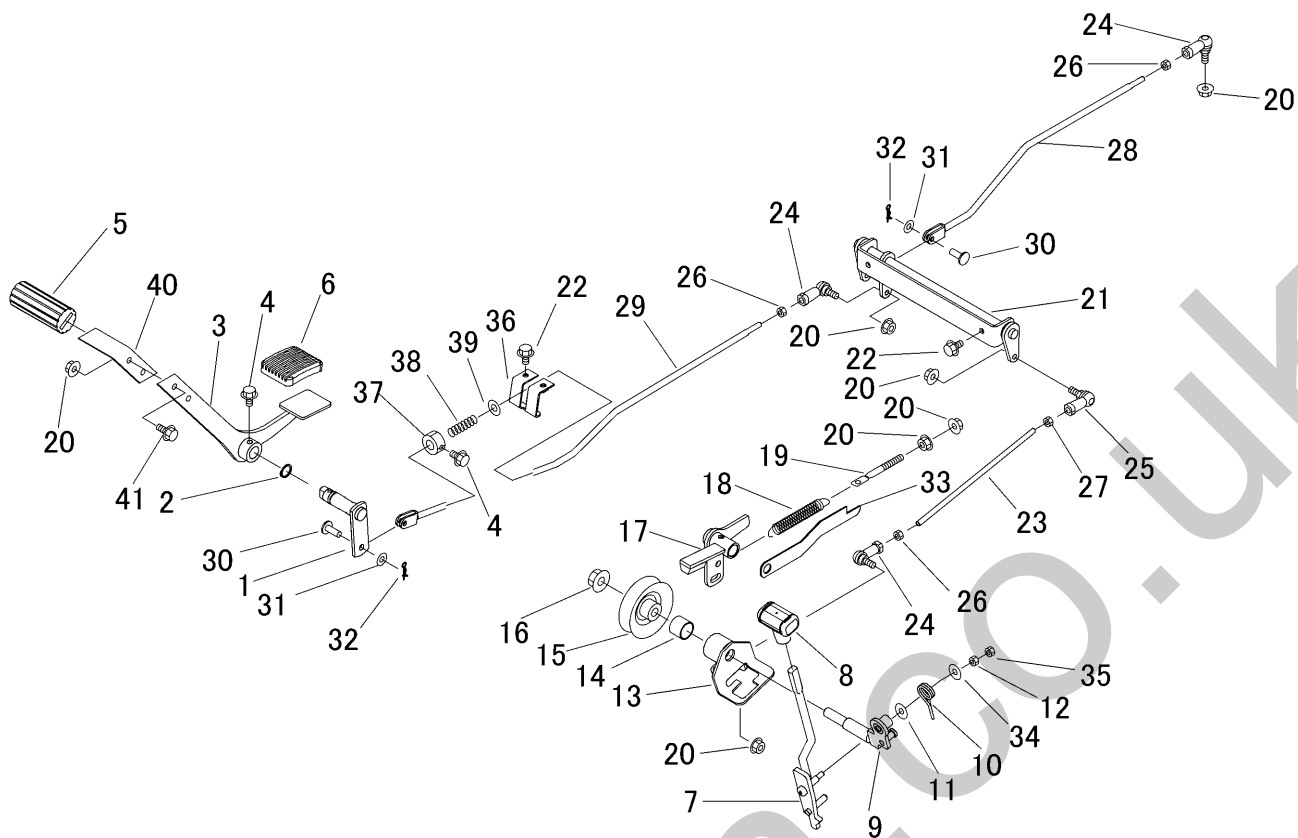
見出	部品番号	部品名称	個数	型 寸	互換性	適用号機	備 考
NO.	PART NO.	PART NAME	Q'ty	DESCRIPTION	R/P	FROM ~ UP TO SERIAL NO.	REMARKS
1	5321 3101 000	アーム	1	ARM			
2	0740 0001 700	Cリング	1	RING	S17		
3	5321 3103 000	ペダル	1	PEDAL			
4	K700 0106 014	Fボルト	2	BOLT	M6 × 14(7T)		
5	5317 3302 000	パッド	1	PAD			
6	3709 3114 000	ペダルパッド	1	BOOTS			
7	5321 3105 000	レバー	1	LEVER			
8	5229 0105 000	グリップ	1	GRIP			
9	5321 3108 000	シャフト	1	SHAFT			
10	5321 3113 000	スプリング	1	SPRING			
11	0350 0140 822	PW	1	WASHER	8 × 22 × 1.6		
12	A300 0106 001	ナット	1	NUT	M6		
13	5321 3114 000	リンク	1	LINK			
14	0796 0222 520	DUブッシュ	1	BUSH	22 × 25 × 20		
15	5306 3109 000	プーリ	1	PULLEY			
16	F301 0112 000	Fナット	1	NUT	M12		
17	5321 3118 000	リンク	1	LINK			
18	3407 3211 000	スプリング	1	SPRING	#6		
19	3606 2015 000	テンションハリロッド	1	BOLT			
20	F301 0108 000	Fナット	6	NUT	M8		
21	5321 3121 000	リンク	1	LINK			
22	K110 0108 016	Fボルト	4	BOLT	M8 × 16(4T)		
23	5321 3126 000	タイロッド	1	TIEROD	φ 8		
24	3408 5008 000	リンクボール	3	JOINT	M8		
25	3522 4341 000	リンクボール	1	JOINT	M8L		





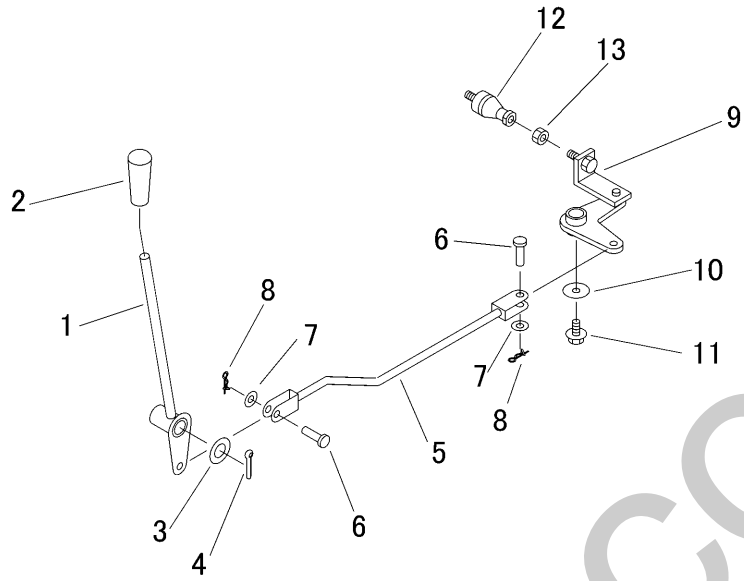


見出	部品番号	部品名称		個数	型 寸	互換性	適用号機	備 考
NO.	PART NO.	PART NAME		Q'ty	DESCRIPTION	R/P	FROM ~ UP TO SERIAL NO.	REMARKS
1	5321 3101 000	アーム	ARM	1				
2	0740 0001 700	リング	RING	1	S17			
3	5321 3103 500	ペダル	PEDAL	1				
4	K700 0106 014	Fボルト	BOLT	2	M6 × 14(7T)			
5	5317 3302 000	パッド	PAD	1				
6	3709 3114 000	ペダルパッド	BOOTS	1				
7	5321 3105 000	レバー	LEVER	1				
8	5229 0105 000	グリップ	GRIP	1				
9	5321 3108 000	シャフト	SHAFT	1				
10	5321 3113 000	スプリング	SPRING	1				
11	0350 0140 822	PW	WASHER	1	8 × 22 × 1.6			
12	A300 0106 001	ナット	NUT	1	M6			
13	5321 3114 000	リンク	LINK	1				
14	0796 0222 520	DUブッシュ	BUSH	1	22 × 25 × 20			
15	5306 3109 000	プーリ	PULLEY	1				
16	F301 0112 000	Fナット	NUT	1	M12			
17	5321 3118 000	リンク	LINK	1				
18	3407 3211 000	スプリング	SPRING	1	#6			
19	3606 2015 000	テンションハリロッド	BOLT	1				
20	F301 0108 000	Fナット	NUT	8	M8			
21	5321 3121 000	リンク	LINK	1				
22	K110 0108 016	Fボルト	BOLT	4	M8 × 16(4T)			
23	5321 3126 000	タイロッド	TIEROD	1	φ8			
24	3408 5008 000	リンクホール	JOINT	3	M8			
25	3522 4341 000	リンクホール	JOINT	1	M8L			

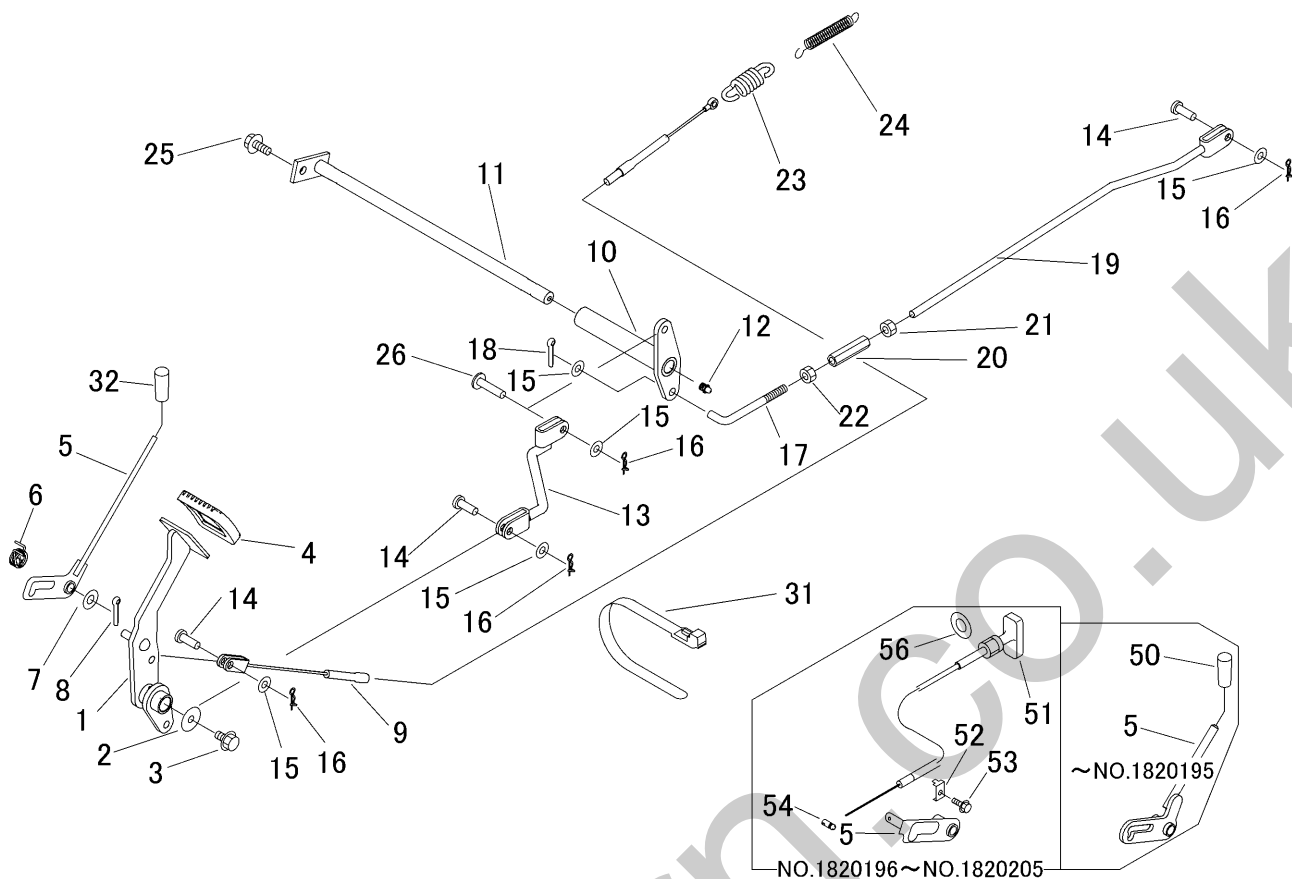


見出	部品番号	部品名称		個数	型 寸	互換性	適用号機	備 考
NO.	PART NO.	PART NAME		Q'ty	DESCRIPTION	R/P	FROM ~ UP TO SERIAL NO.	REMARKS
26	A301 0108 003	ナット	NUT	3	M8			
27	A301 2108 003	ナット	NUT	1	M8左			
28	5321 3127 000	ボルト	BOLT	1				
29	5321 3129 000	ボルト	BOLT	1				
30	0562 0108 022	ヒラアタマピン	PIN	2	φ8×22			
31	0350 0140 818	PW	WASHER	2	8×18×1.6			
32	0523 0108 000	スナップピン	PIN SNAP	2	8			
33	5321 3132 000	プレート	PLATE	1				
34	0350 0140 618	PW	WASHER	1	6×18×1.6			
35	A300 0106 003	ナット	NUT	1	M6			
36	5321 3133 001	ブラケット	BRACKET	1				
37	5321 3134 000	ナット	NUT	1	M14			
38	3205 3105 000	スプリング	SPRING	1	#33			
39	0350 0141 022	PW	WASHER	1	10×22×1.6			
40	5321 3135 000	プレート	PLATE	1				
41	K710 0108 020	Fボルト	BOLT	2	M8×20(7T)			

5 3 2 1 3 2 0 A フクヘンソクレバー AUXILIARY SHIFT LEVER

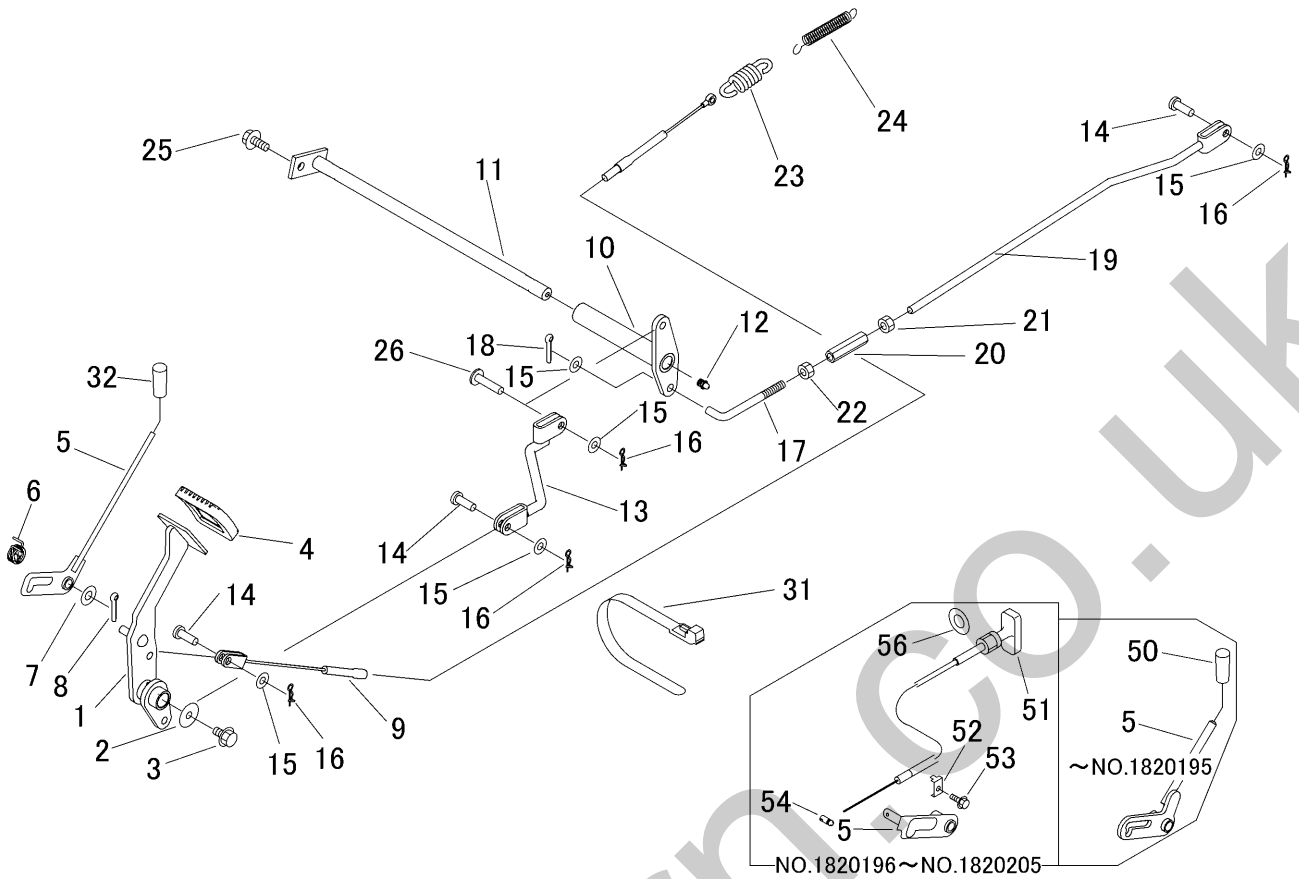


見出 NO.	部品番号 PART NO.	部品名称 PART NAME	個数 Q'ty	型 寸 DESCRIPTION	互換性 R/P	適用号機 FROM ~ UP TO SERIAL NO.	備 考 REMARKS
1	5321 3201 000	レバー LEVER	1				
2	0691 0010 250	グリップ GRIP	1				
3	0350 0161 630	PW WASHER	1	16×30×3.0			
4	0520 0132 030	ワリピン PIN SPLIT	1	3.2×30			
5	5321 3204 000	ロッド ROD	1				
6	0562 0108 022	ピラアタマピン PIN	2	φ8×22			
7	0350 0140 818	PW WASHER	2	8×18×1.6			
8	0523 0108 000	スナップピン PIN SNAP	2	8			
9	5321 3206 000	リンク LINK	1				
10	0350 0160 828	PW WASHER	1	8×28×3.0			
11	K710 0108 016	ボルト BOLT	1	M8×16(7T)			
12	5113 3132 000	リンクボール JOINT	1				
13	A301 0108 003	ナット NUT	1	M8			



見出 NO.	部品番号 PART NO.	部品名称 PART NAME	個数 Q'ty	型 寸 DESCRIPTION	互 換 性 R/P	適用号機 FROM ~ UP TO SERIAL NO.	備 考 REMARKS
1	5321 3301 000	ペダル	1	PEDAL			
2	0350 0160 828	PW	1	WASHER			
3	K110 0108 016	Fボルト	1	BOLT			
4	3709 3114 000	ペダルハット	1	BOOTS			
5	5321 3304 000	ロックレバー	1	LEVER		~NO.1820195	
5	5321 3327 000	ロックレバー	1	LEVER	C	NO.1820206~	
6	5304 3315 000	スプリング	1	SPRING			
7	0350 0141 022	PW	1	WASHER			
8	0520 0125 020	ワリピン	1	PIN SPLIT			
9	5321 3321 000	ワイヤー	1	WIRE			
10	5321 3306 000	リンク	1	LINK			
11	5321 3311 000	ピン	1	PIN			
12	A650 0100 600	グリースニップル	2	NIPPLE GREASE		A-M6	
13	5321 3313 000	ロッド	1	ROD			
14	0562 0108 022	ヒラアタマピン	3	PIN		φ8×22	
15	0350 0140 818	PW	5	WASHER		8×18×1.6	
16	0523 0108 000	スナップピン	4	PIN SNAP		8	
17	5302 3308 000	ロッド	1	ROD		φ8(L-031)	
18	0520 0125 016	ワリピン	1	PIN SPLIT		2.5×16	
19	5321 3315 000	ロッド	1	ROD			
20	3208 3410 000	ターンバックル	1	TURNBUCKLE		M8×50	
21	A301 0108 003	ナット	1	NUT		M8	
22	A301 2108 003	ナット	1	NUT		M8左	
23	1205 1251 000	バネ	1	SPRING			
24	3205 2004 000	スプリング	1	SPRING		#50	

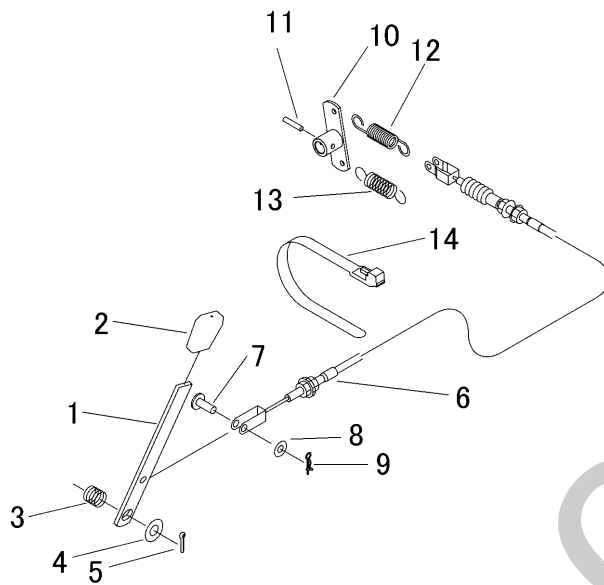
注1) NO.5,NO.51~NO.56は、NO.5,NO.32(新部品NO.1820206~)のセット交換にて新旧部品の互換性あり  
CM223



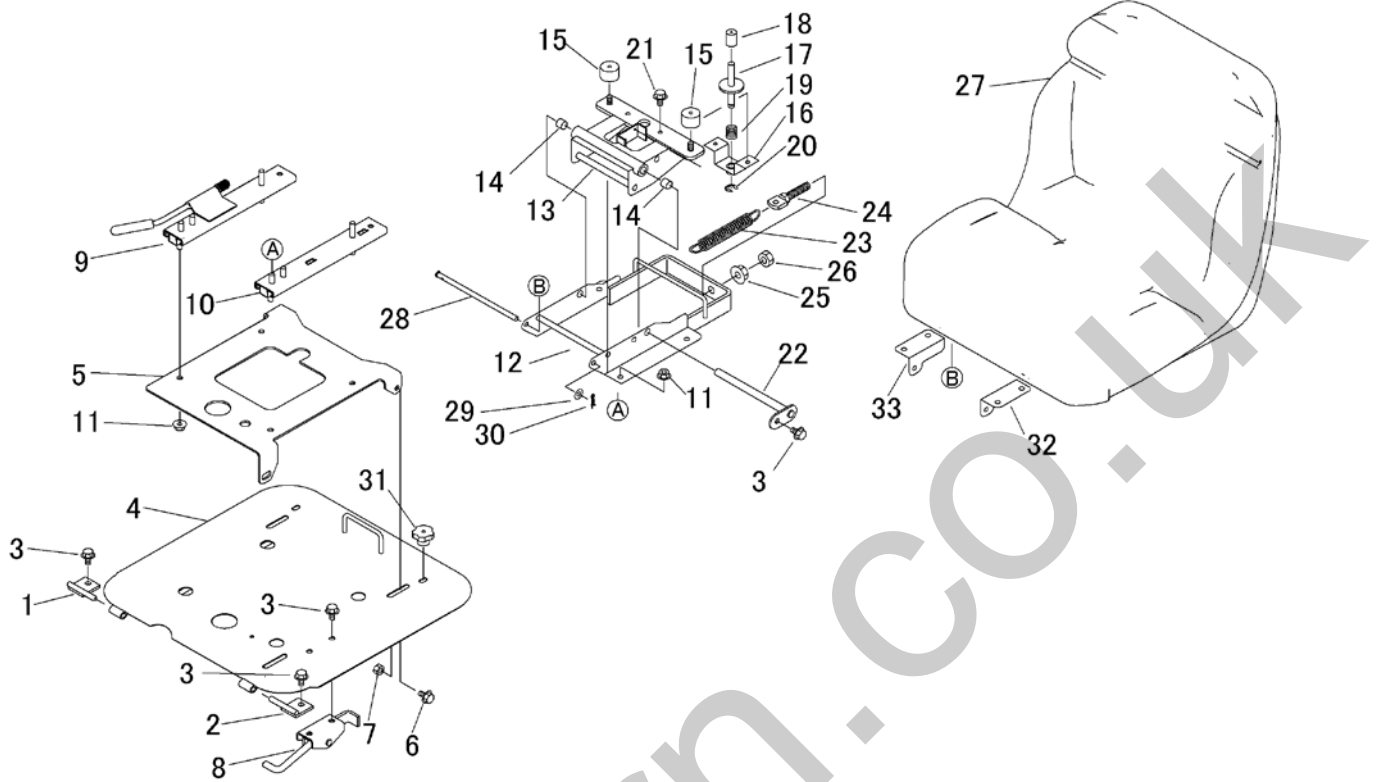
見出	部品番号	部品名称		個数	型 寸	互換性	適用号機	備 考
NO.	PART NO.	PART NAME		Q'ty	DESCRIPTION	R/P	FROM ~ UP TO SERIAL NO.	REMARKS
25	K710 0608 020	Fボルト	BOLT	1	M8 × 20(7T)			
26	0562 0108 035	ヒアタマピン	PIN	1	φ8 × 35			
31	3637 0254 000	プラスチックバンド	BAND	1				
32	5310 4155 000	グリップ	GRIP	1		C	NO.1820206~	
50	5310 4155 000	グリップ	GRIP	1		D	~NO.1820195	
51	5321 3322 000	ハーキングワイヤー	WIRE	1		C	NO.1820196~NO.1820205	注1)
52	5321 3323 000	クランプ	CLAMP	1		C	NO.1820196~NO.1820205	注1)
53	F204 0105 016	セムスA	BOLT	1	M5 × 16	C	NO.1820196~NO.1820205	注1)
54	3705 0116 000	トメビス	SCREW	1		C	NO.1820196~NO.1820205	注1)
56	5321 3326 000	シム	CLAMP	1		C	NO.1820196~NO.1820205	注1)

注1) NO.5,NO.51~NO.56は、NO.5,NO.32(新品品NO.1820206~)のセット交換にて新旧部品の互換性あり

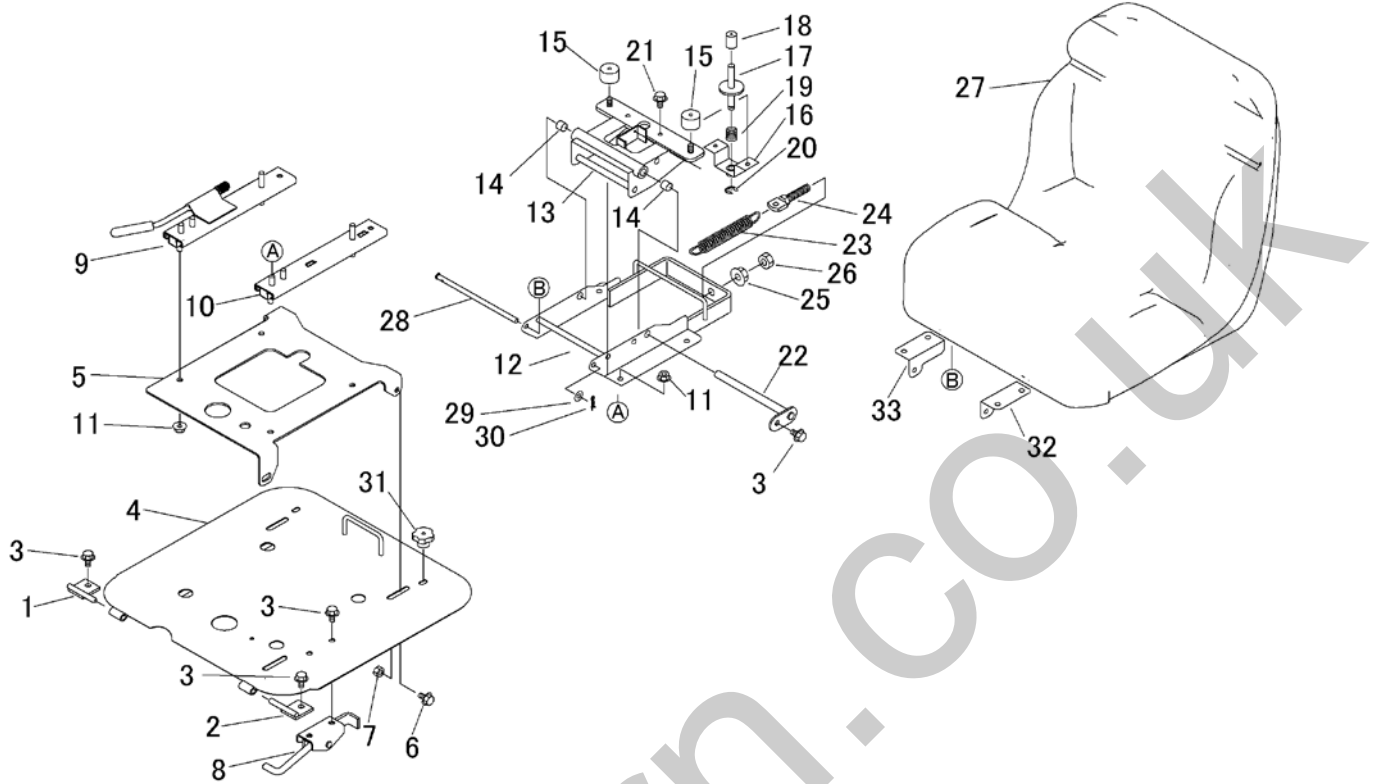
5321 340A デフロック DIFFRENTIAL LOCK



見出 NO.	部品番号 PART NO.	部品名称 PART NAME	個数 Q'ty	型 寸 DESCRIPTION	互 換 性 R/P	適 用 号 機 FROM ~ UP TO SERIAL NO.	備 考 REMARKS
1	5321 3401 000	プレート	1	PLATE			
2	5321 3405 000	グリップ	1	GRIP			
3	3407 3304 000	スプリング	1	SPRING			
4	0350 0151 226	PW	1	WASHER 12×26×2.3			
5	0520 0132 025	ワリピン	1	PIN SPLIT 3.2×25			
6	3714 5121 000	ワイヤー	1	WIRE			
7	0562 0108 022	ピラアタマピン	1	PIN φ8×22			
8	0350 0140 818	PW	1	WASHER 8×18×1.6			
9	0523 0108 000	スナップピン	1	PIN SNAP 8			
10	5321 3402 000	アーム	1	ARM			
11	0550 0005 025	スプリングピン	1	PIN SPRING 6×25			
12	7201 3304 000	スプリング	1	SPRING			
13	3205 2005 000	ロツクハネ	1	SPRING #38			
14	3637 0254 000	プラスチックバンド	1	BAND			



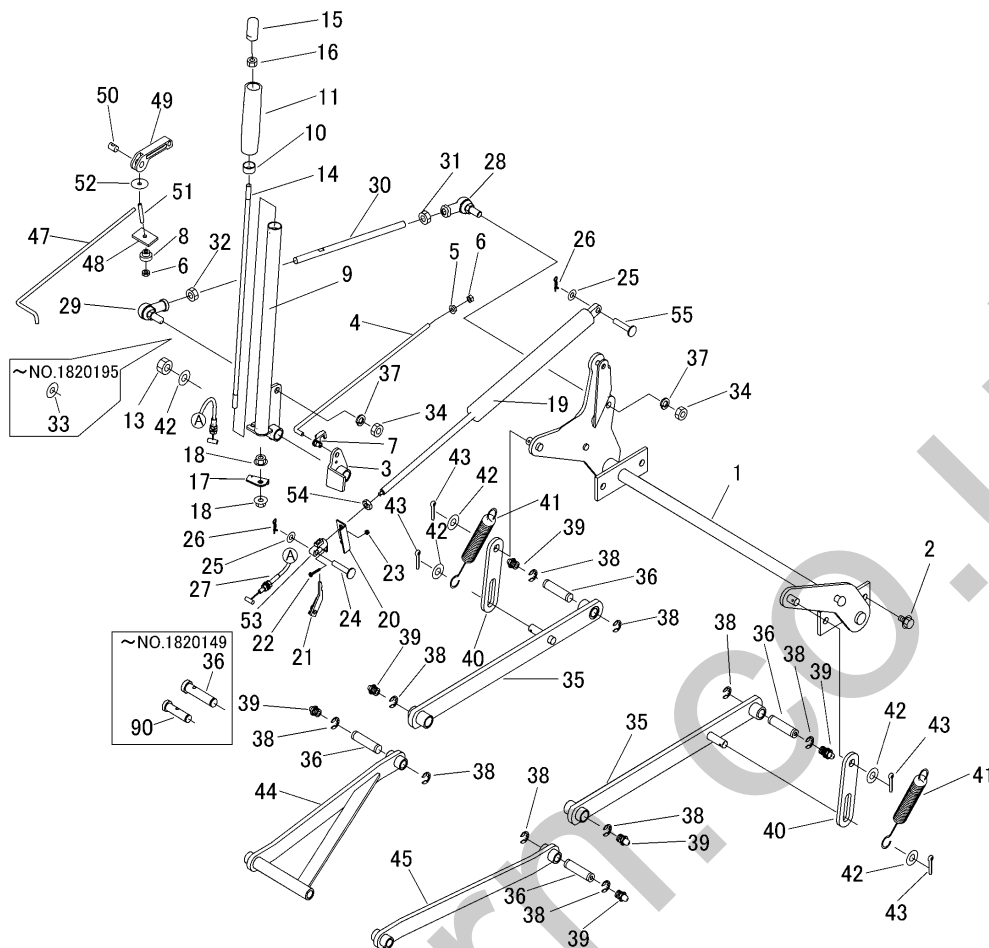
見出	部品番号	部品名称	個数	型 寸	互換性	適用号機	備 考
NO.	PART NO.	PART NAME	Q'ty	DESCRIPTION	R/P	FROM ~ UP TO SERIAL NO.	REMARKS
1	5321 3501 000	サポート	1				
2	5321 3504 000	サポート	1				
3	K110 0108 016	Fボルト	5	M8×16(4T)			
4	5321 3505 001	ブラケット	1				
5	5321 3509 000	ブラケット	1				
6	K710 0108 020	Fボルト	6	M8×20(7T)			
7	A301 0108 003	ナット	2	M8			
8	5321 3511 000	リンク	1				
9	5310 3524 000	シートアジャスタ	1				
10	5310 3526 000	シートアジャスタ	1				
11	F301 0108 000	Fナット	8	M8			
12	5319 3551 000	ブラケット	1				
13	5319 3521 000	サポート	1				
14	5314 4075 000	ブッシュ	2				
15	5319 3527 000	クッション	2				
16	5319 3541 000	ブラケット	1				
17	5306 3531 000	ピン	1				
18	3611 1807 000	ホゴゴム	1	C-6			
19	5323 3511 000	スプリング	1				
20	0742 0100 800	リング	1	8			
21	K700 0106 014	Fボルト	2	M6×14(7T)			
22	5319 3518 000	ピン	1				
23	5319 3528 000	スプリング	1				
24	3709 3535 000	ハリボルトコンブ	1				
25	F301 0112 000	Fナット	1	M12			



見出	部品番号	部品名称	個数	型 寸	互換性	適用号機	備考
NO.	PART NO.	PART NAME	Q'ty	DESCRIPTION	R/P	FROM ~ UP TO SERIAL NO.	REMARKS
26	A301 0112 003	ナット	1	M12(3種)			
27	5310 3551 000	シート	1				供給打ち切り
27	3679 3301 000	シート	1				補用部品
28	5310 3553 000	ピン	1	φ8			
29	0350 0140 818	PW	1	8×18×1.6			
30	0523 0108 000	スナップピン	1	8			
31	3549 4232 000	ノブナット	2	M6			
32	5236 3538 000	プレートL	1				補用部品
33	5236 3539 000	プレートR	1				補用部品

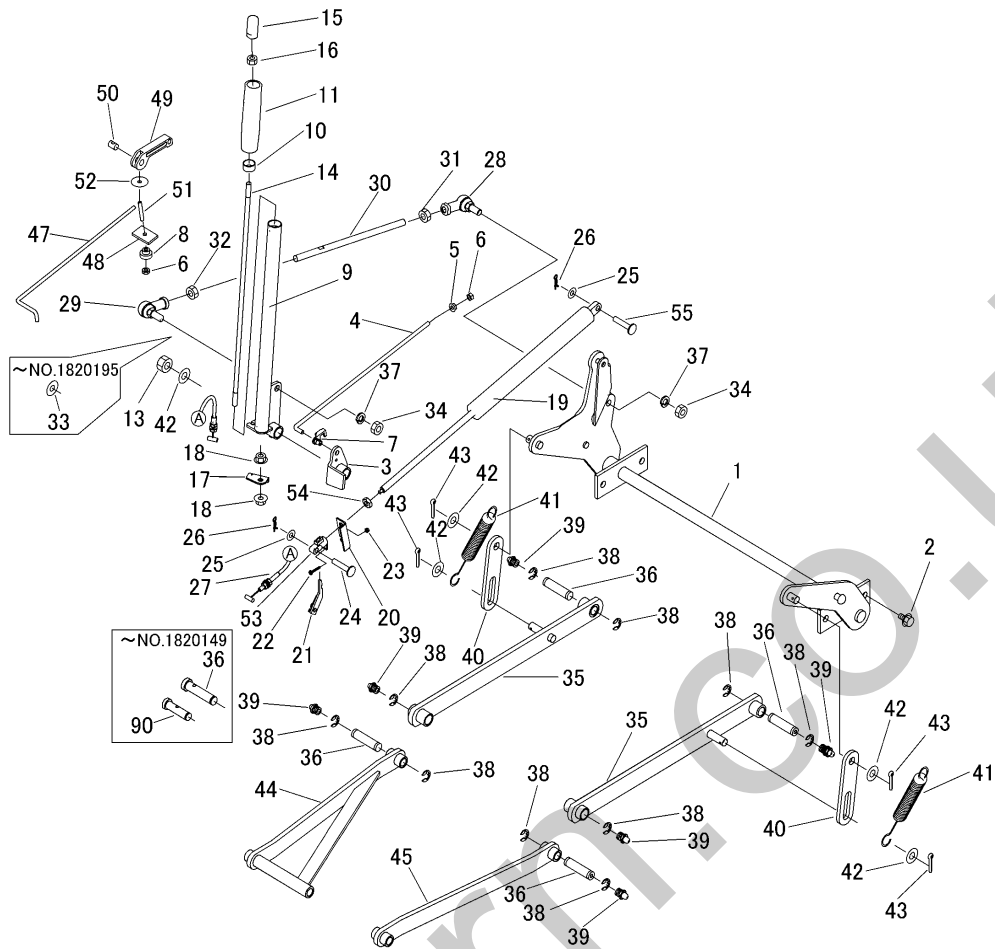


5321 400A カリハリンク CUTTING LINK



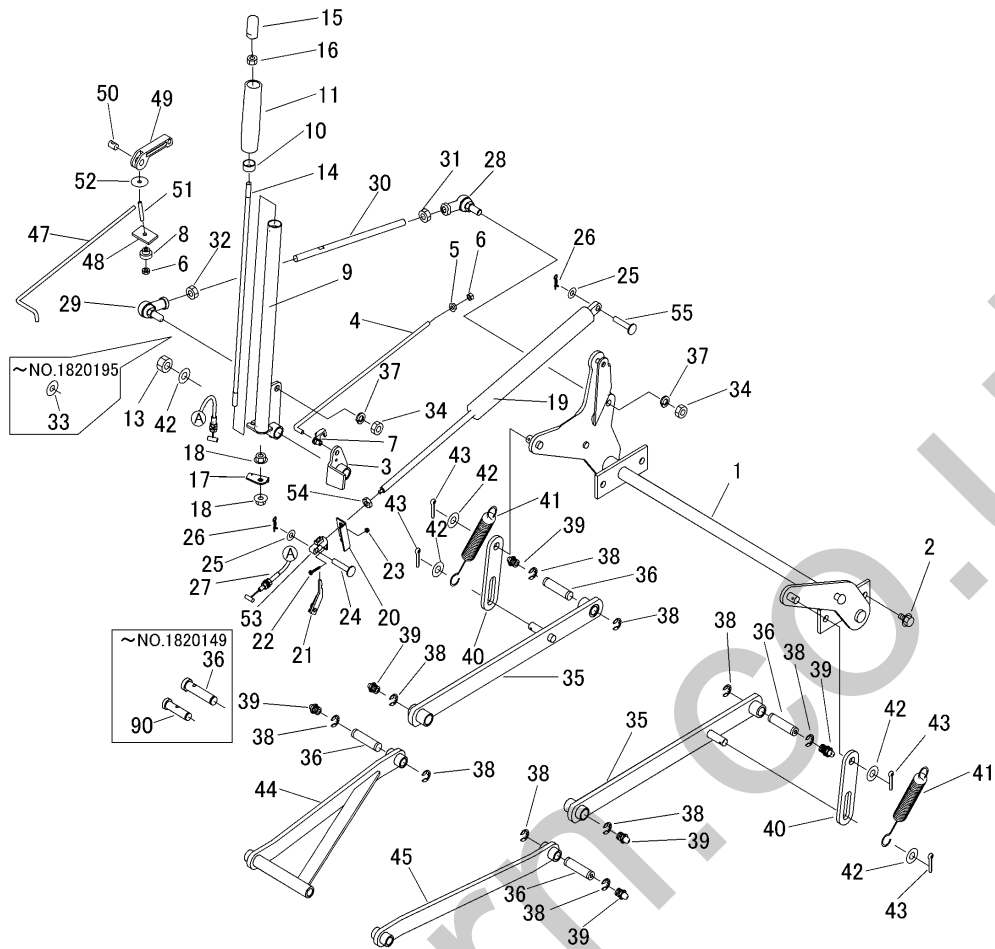
見出	部品番号	部品名称	個数	型 寸	互換性	適用号機	備考
NO.	PART NO.	PART NAME	Q'ty	DESCRIPTION	R/P	FROM ~ UP TO SERIAL NO.	REMARKS
1	5321 4001 000	リンク	1	LINK		~NO.1820149	
1	5321 4001 001	リンク	1	LINK	D	NO.1820150~	
2	K710 0110 020	Fボルト	4	M10×20(7T)			
3	5321 4002 000	アーム	1	ARM			
4	5321 4003 000	ボルト	1	φ6			
5	F300 0106 000	Fナット	1	M6			
6	A300 0106 003	ナット	1	M6		~NO.1820149	
6	A300 0106 003	ナット	2	M6	D	NO.1820150~	
7	5321 4004 000	クリップ	1	CLIP			
8	5321 4028 000	ピン	1	PIN	D	NO.1820150~	
9	5321 4006 000	レバー	1	LEVER		~NO.1820195	
9	5321 4006 001	レバー	1	LEVER	D	NO.1820196~	
10	0796 0182 010	DUブッシュ	1	18×20×10			
11	5319 4015 000	グリップ	1	GRIP			
13	A351 0112 002	Uナット	1	M12			
14	5321 4007 000	ボルト	1	BOLT		~NO.1820195	
14	5321 4007 001	ボルト	1	BOLT	D	NO.1820196~	
15	5319 4033 000	ピン	1	PIN			
16	A301 0108 001	ナット	1	M8			
17	5321 4008 000	プレート	1	PLATE			
18	F301 0108 000	Fナット	2	M8			
19	5321 4009 000	フリーロック	1	LOCK			
20	5321 4011 000	プレート	1	PLATE			
21	5321 4012 000	アーム	1	ARM			

5321 400A カリハリンク CUTTING LINK



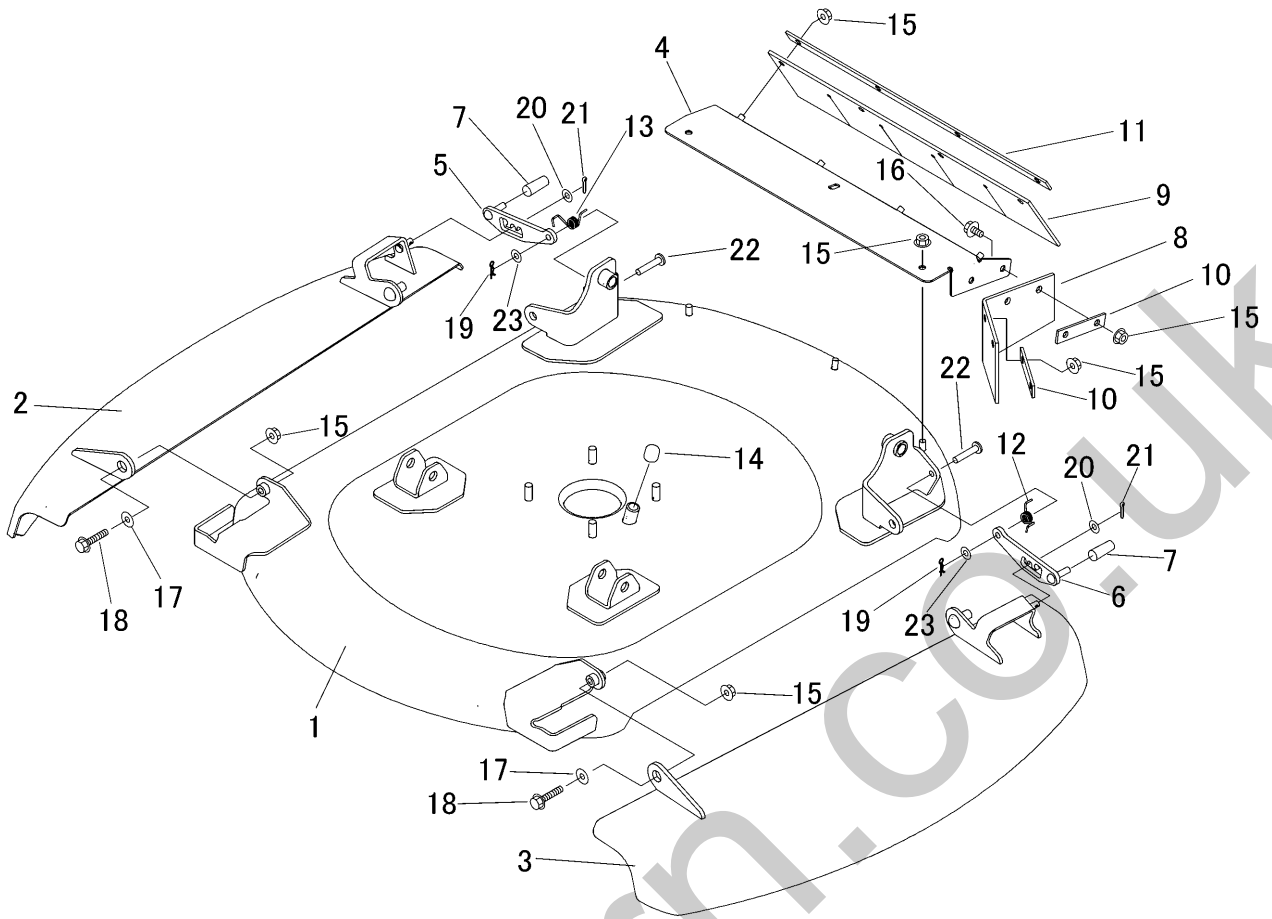
見出	部品番号	部品名称	個数	型 寸	互換性	適用号機	備 考
NO.	PART NO.	PART NAME	Q'ty	DESCRIPTION	R/P	FROM ~ UP TO SERIAL NO.	REMARKS
22	F242 0103 012	ナベセムスA	1	M3 × 12			
23	F300 0103 001	Fナット	1	M3			
24	0562 0108 040	ヒラアタマピン	1	φ 8 × 40			
25	0350 0140 818	PW	2	8 × 18 × 1.6			
26	0523 0108 000	スナップピン	2	8			
27	5321 4013 001	ワイヤー	1				
28	5321 4024 000	リンクボール	1				
29	5321 4025 000	リンクボール	1				
30	5321 4014 000	タイロッド	1			~NO.1820195	
30	5321 4014 001	タイロッド	1		D	NO.1820196~	
31	A303 0110 003	ナット	1	M10 P=1.25			
32	A303 2110 003	ナット	1	M10L P=1.25			
33	0350 0151 026	PW	1	10 × 26 × 2.3	D	~NO.1820195	
34	A303 0110 001	ナット	2	M10 P=1.25			
35	5321 4015 000	リンク	2			~NO.1820149	
35	5321 4015 001	リンク	2		D	NO.1820150~	
36	5321 4016 000	ピン	2	φ 14 × 61		~NO.1820149	
36	5321 4035 000	ピン	2	φ 14 × 57	D	NO.1820150~	
37	A360 0101 002	SW	2	10			
38	0742 0101 200	Eリング	6	12		~NO.1820149	
38	0742 0101 200	Eリング	10	12	D	NO.1820150~	
39	A650 0100 600	グリースニップル	6	A-M6			
40	5321 4017 000	プレート	2				
41	5305 4029 000	スプリング	2				
42	0350 0151 226	PW	5	12 × 26 × 2.3			

5321 400A カリハリリンク CUTTING LINK



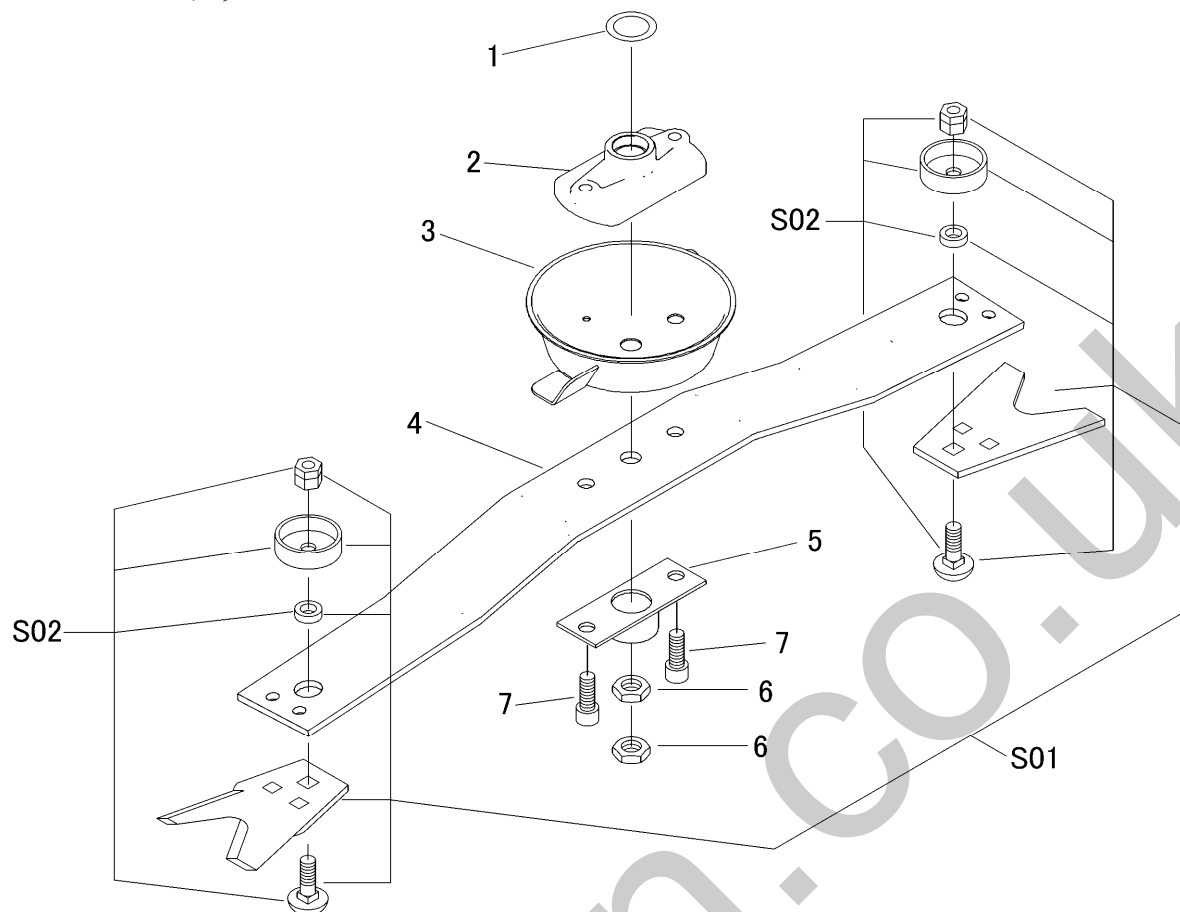
見出	部品番号	部品名称	個数	型 寸	互換性	適用号機	備考
NO.	PART NO.	PART NAME	Q'ty	DESCRIPTION	R/P	FROM ~ UP TO SERIAL NO.	REMARKS
43	0520 0132 025	ワリピン	4	3.2 × 25			
44	5321 4018 000	リンク	1				
45	5321 4019 000	リンク	1				
47	5321 4022 000	ロッド	1				
48	5321 4023 000	ブラケット	1			~NO.1820149	
48	5321 4023 500	プレート	1		D	NO.1820150~	
49	3569 4221 000	アーム	1				
50	3566 4213 000	ピン	1				
51	5321 4026 000	ホルト	1	φ6			
52	0350 0160 628	PW	1	6 × 28 × 3.0			
53	5321 3525 200	リリースヘッド	1				
54	5321 3525 400	ナット	1	M10			
55	0562 0108 035	ヒアタマピン	1	φ8 × 35			
90	5321 4021 000	ピン	2	φ14 × 54	D	~NO.1820149	

5321 410A カリハカバー CUTTING BLADE SHIELD



見出	部品番号	部品名称	個数	型 寸	互換性	適用号機	備考
NO.	PART NO.	PART NAME	Q'ty	DESCRIPTION	R/P	FROM ~ UP TO SERIAL NO.	REMARKS
1	5321 4101 002	カリハカバー	1	COVER		~NO.1820149	
1	5321 4101 003	カリハカバー	1	COVER	D	NO.1820150~	
2	5321 4113 000	カバー	1	COVER			
3	5321 4117 000	カバー	1	COVER			
4	5321 4121 000	カバー	1	COVER			
5	5321 4122 000	レバー	1	LEVER			
6	5321 4123 000	レバー	1	LEVER			
7	5310 4155 000	グリップ	2	GRIP			
8	5321 4124 000	ゴムイタ	1	RUBBER			
9	5321 4125 000	ゴムイタ	1	RUBBER			
10	5321 4126 000	プレート	2	PLATE			
11	5321 4127 000	プレート	1	PLATE			
12	5304 4153 000	スプリング	1	SPRING			
13	5321 4128 000	スプリング	1	SPRING			
14	5321 4129 000	キャップ	1	CAP			
15	F301 0108 000	Fナット	13	NUT	M8		
16	K110 0108 016	Fホルト	4	BOLT	M8×16(4T)		
17	0350 0140 822	PW	2	WASHER	8×22×1.6		
18	K710 0108 035	Fホルト	2	BOLT	M8×35(7T)		
19	0523 0108 000	スナップピン	2	PIN SNAP	8		
20	0350 0160 828	PW	2	WASHER	8×28×3.0		
21	0520 0125 016	ワリピン	2	PIN SPLIT	2.5×16		
22	0562 0108 040	ヒアタマピン	2	PIN	φ8×40		
23	0350 0140 818	PW	2	WASHER	8×18×1.6		

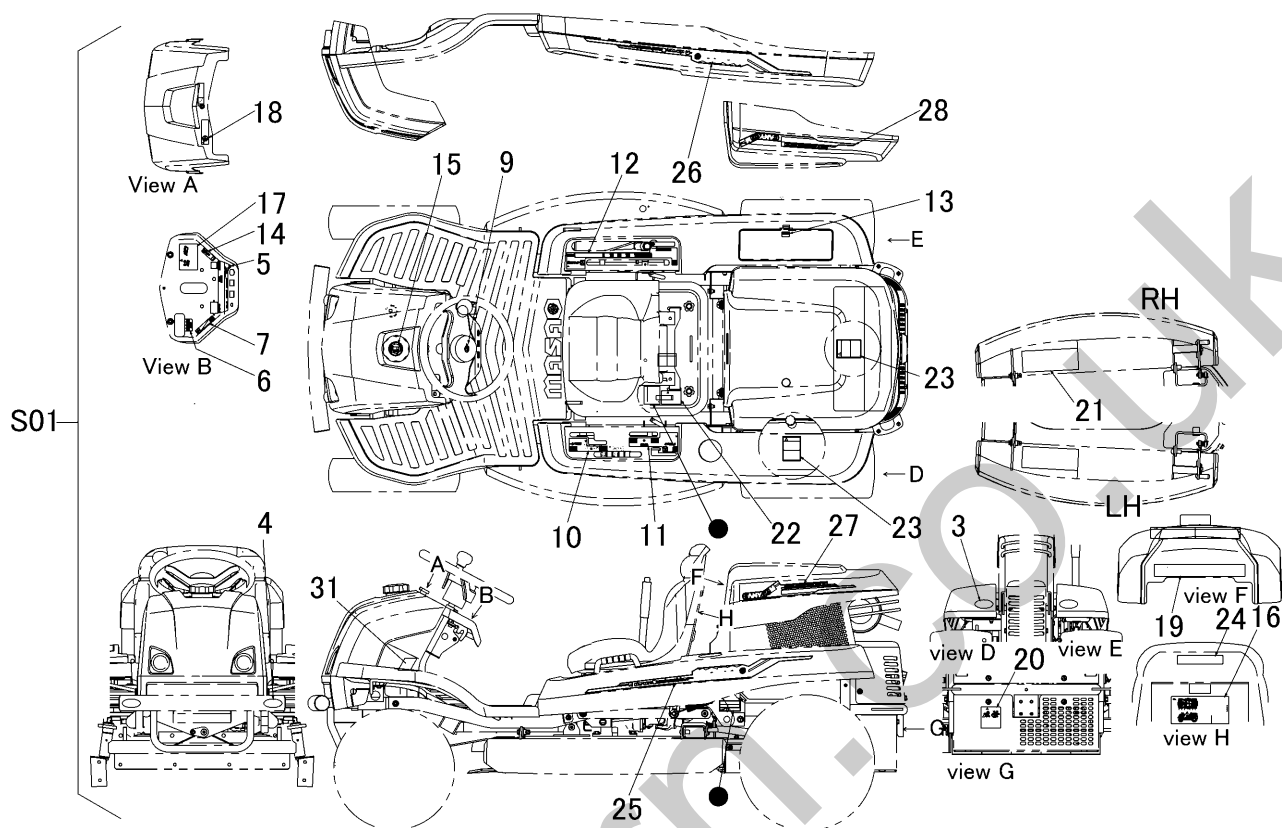
5321 420A カリハ CUTTING BLADE



※ホームページにて、カリハシリーズの紹介を致しております。

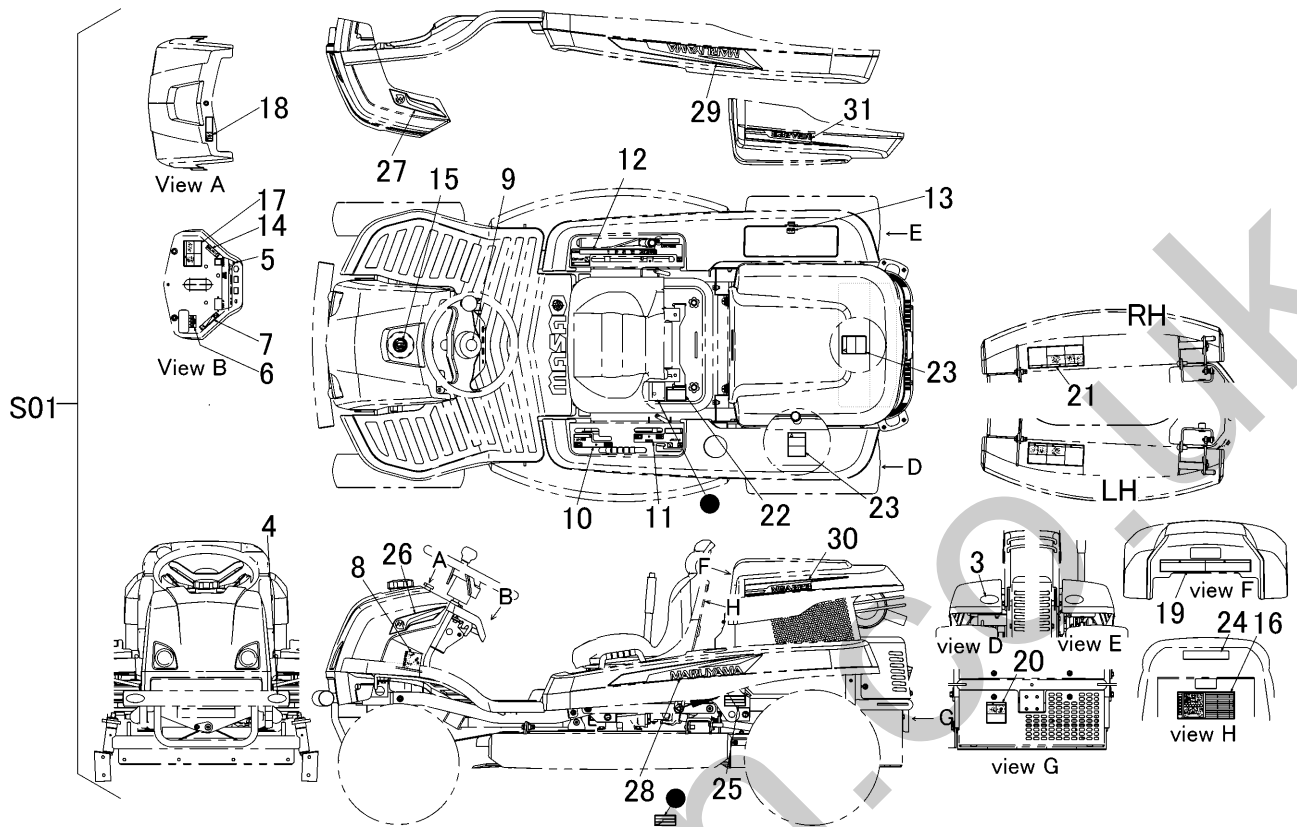
見出 NO.	部品番号 PART NO.	部品名称 PART NAME	個数 Q'ty	型 寸 DESCRIPTION	互 換 性 R/P	適 用 号 機 FROM ~ UP TO SERIAL NO.	備 考 REMARKS
1	3619 4024 000	シム	1	SHIM			
2	5321 4201 000	ボス	1	BOSS			
3	5321 4202 000	カバー	1	COVER			
4	5321 4204 000	ステー	1	BLADE ASSY			
5	5321 4207 000	ガード	1	GUARD			
6	A304 0116 003	ナット	2	M16 P=1.5			
7	A545 0612 030	キャップスクリュー	2	M12 × 30 P=1.25			
S01	Z321 4206 010	カリハセット(ひろさき)	1	シルバー		- NO.1820169	(S02含む)
S01	Z321 4212 010	カリハセット(ハートフルひろさき)	1	ピンクメタリック	A	NO.1820170 -	(S02含む)
S02	5310 9906 000	ホルトセット	2	BOLT set			

注記) カリハセットは、セットにて互換性あり、ナット規定トルク M12 = 44~54N・m



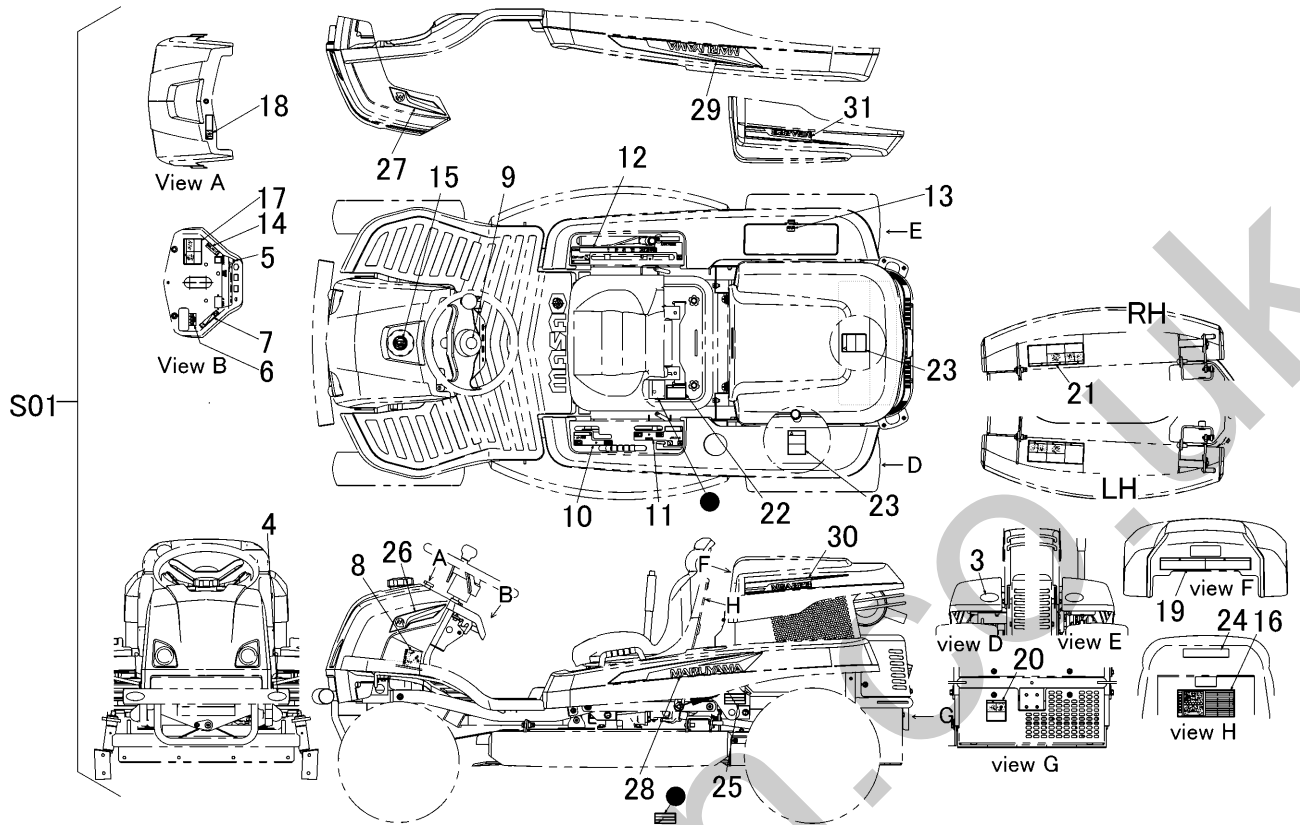
見出	部品番号	部品名称	個数	型 寸	互 換 性	適 用 号 機	備 考
NO.	PART NO.	PART NAME	Q'ty	DESCRIPTION	R/P	FROM ~ UP TO SERIAL NO.	REMARKS
S01	5323 500A 000	マークセット		MARK set			
3	3531 5017 000	ハンジャキョウ	2	レッド			
4	3531 5018 000	ハンジャキョウ	2	イエロー			
5	5321 5005 000	マーク	1			~NO.1820195	
5	5321 5005 002	マーク	1		D	NO.1820196~	
6	5321 5006 000	マーク	1				
7	5321 5007 000	マーク	1				
9	5310 5038 500	マーク	1				
10	5321 5011 000	マーク	1				
11	5321 5012 000	マーク	1				
12	5323 5005 000	マーク	1				
13	5321 5014 000	マーク	1				
14	5321 5015 000	マーク	1				
15	5321 5016 000	マーク	1				
16	5323 5007 002	マーク	1				
17	5321 5021 000	マーク	1				
18	5321 5022 000	マーク	1				
19	5323 5009 000	マーク	1				
20	5321 5024 000	マーク	1				
21	5321 5025 000	マーク	2				
22	5321 5026 001	マーク	1				



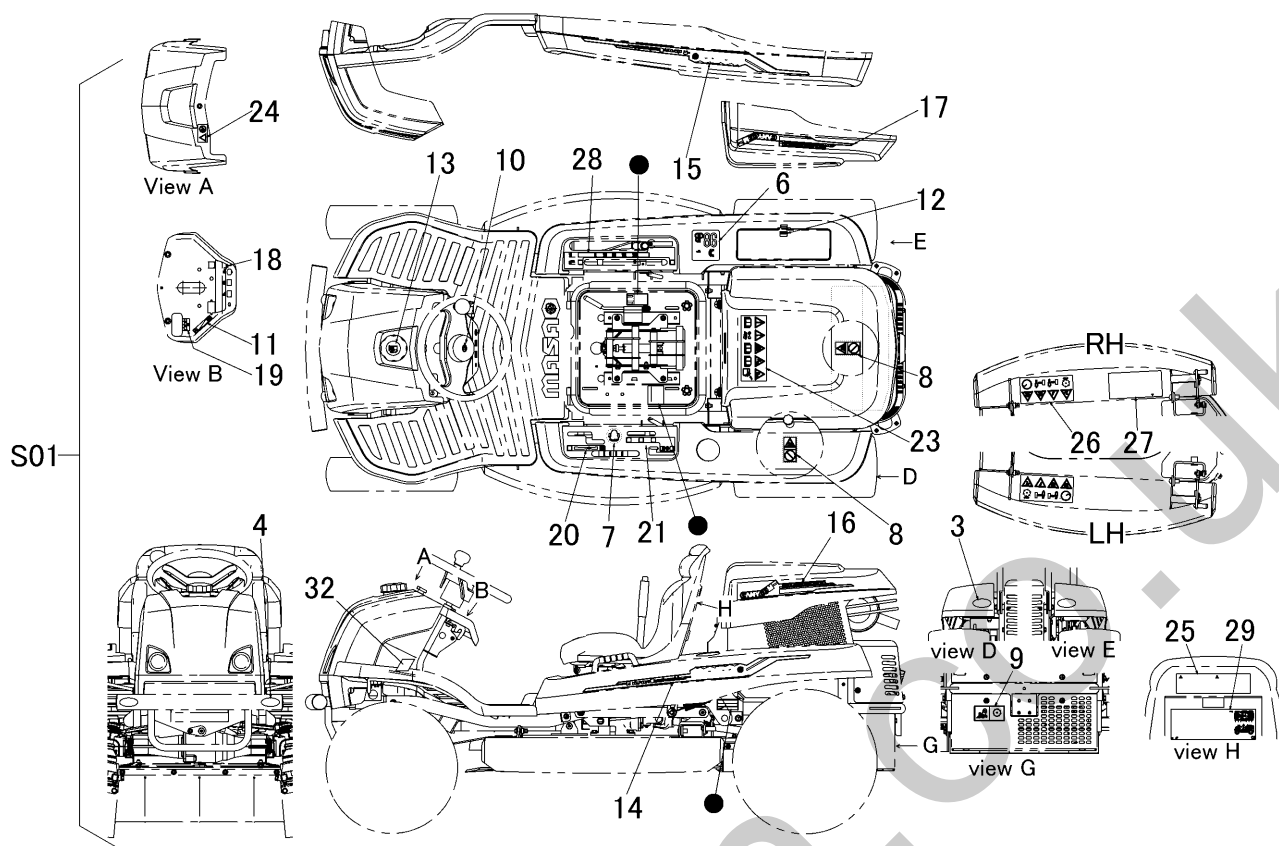


見出	部品番号	部品名称	個数	型 寸	互 換 性	適 用 号 機	備 考
NO.	PART NO.	PART NAME	Q'ty	DESCRIPTION	R/P	FROM ~ UP TO SERIAL NO.	REMARKS
S01	5323 500B 000	マークセット		EQUIPMENT			
3	3531 5017 000	ハンシャキョウ	2	レッド			
4	3531 5018 000	ハンシャキョウ	2	イエロー			
5	5321 5005 000	マーク	1				
6	5321 5006 000	マーク	1				
7	5321 5007 000	マーク	1				
8	5321 5018 000	マーク	1				
9	5318 5057 000	マーク	1				
10	5321 5011 000	マーク	1				
11	5321 5012 000	マーク	1				
12	5323 5005 000	マーク	1				
13	5321 5014 000	マーク	1				
14	5321 5015 000	マーク	1				
15	5321 5016 000	マーク	1				
16	5323 5007 002	マーク	1				
17	5321 5021 000	マーク	1				
18	5321 5022 000	マーク	1				
19	5323 5009 000	マーク	1				
20	5321 5024 000	マーク	1				
21	5321 5025 000	マーク	2				
22	5321 5026 001	マーク	1				
23	3655 6015 000	ケイコク	2				
24	5304 5016 000	コウトウジョウシャキンシ	1				

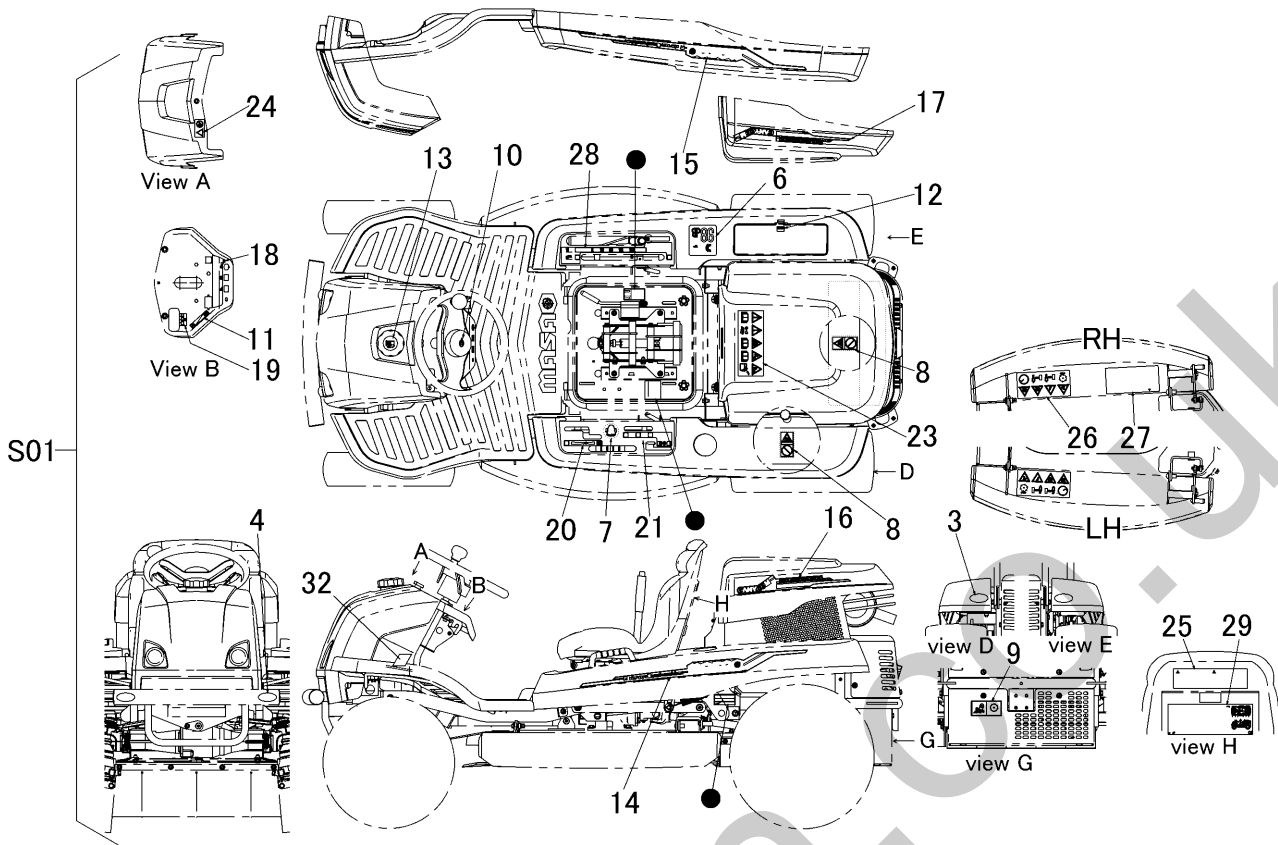




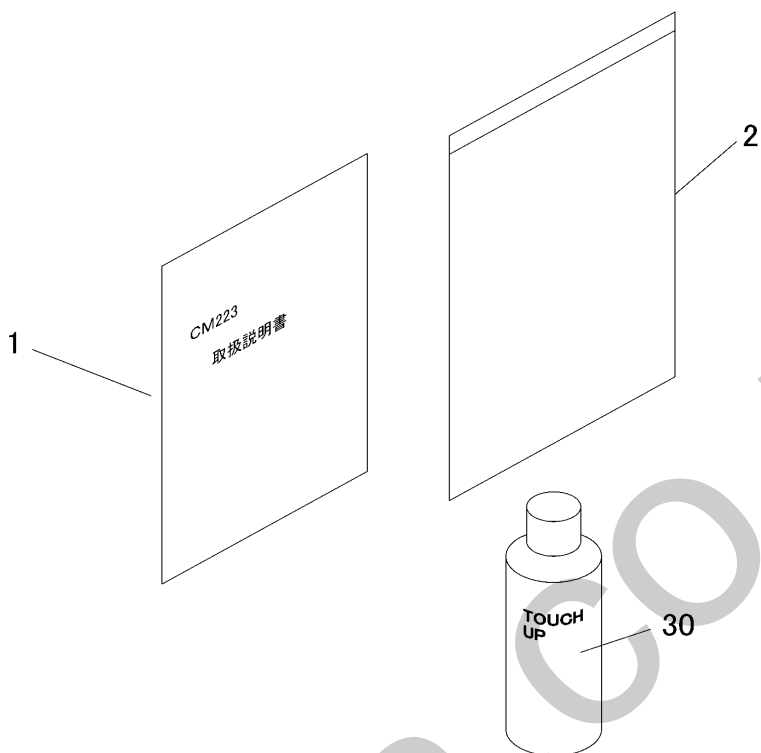
見出	部品番号	部品名称	個数	型 寸	互 換 性	適 用 号 機	備 考
NO.	PART NO.	PART NAME	Q'ty	DESCRIPTION	R/P	FROM ~ UP TO SERIAL NO.	REMARKS
25	5323 5021 000	マーク	1	MARK			
26	5323 5022 000	マーク	1	MARK			
27	5323 5023 000	マーク	1	MARK			
28	5323 5024 000	マーク	1	MARK			
29	5323 5025 000	マーク	1	MARK			
30	5323 5026 000	マーク	1	MARK			
31	5323 5027 000	マーク	1	MARK			



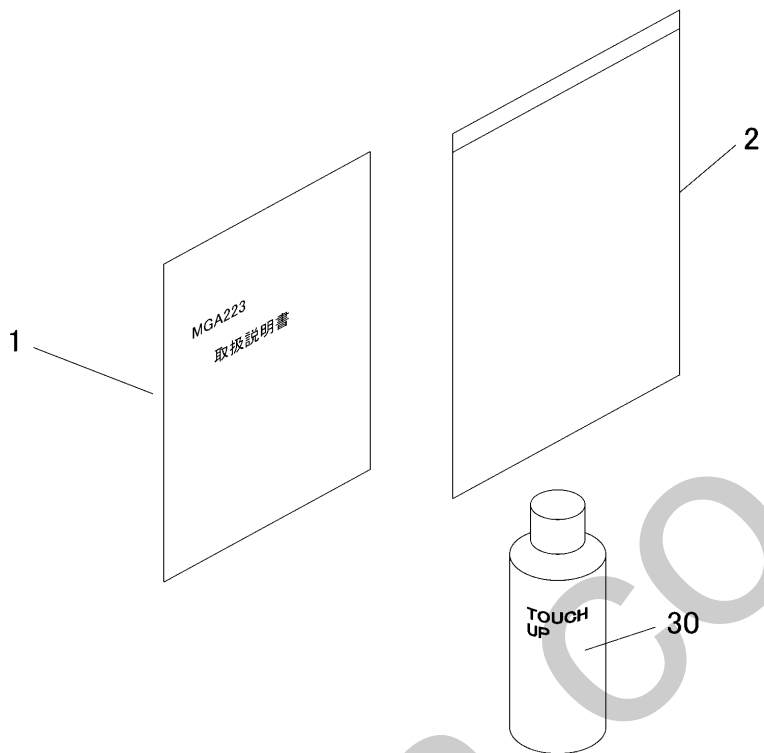
見出	部品番号	部品名称	個数	型 寸	互換性	適用号機	備考
NO.	PART NO.	PART NAME	Q'ty	DESCRIPTION	R/P	FROM ~ UP TO SERIAL NO.	REMARKS
S01	5323 510A 000	マークミタ		MARK set			
3	3531 5017 000	ハンシヤキョウ	2	レッド			
4	3531 5018 000	ハンシヤキョウ	2	イエロー			
6	3550 6521 000	マーク	1				
7	3654 6028 000	イヤーマフ	1				
8	3667 5063 000	マーク	2				
9	5305 5326 000	マーク	1				
10	5310 5038 500	マーク	1				
11	5321 5007 000	マーク	1				
12	5321 5014 000	マーク	1				
13	5321 5016 000	マーク	1				
14	5321 5053 000	マーク	1				
15	5321 5054 000	マーク	1				
16	5321 5055 000	マーク	1				
17	5321 5056 000	マーク	1				
18	5321 5104 000	マーク	1			~NO.1820195	
18	5321 5104 002	マーク	1		D	NO.1820196~	
19	5321 5105 000	マーク	1				
20	5321 5107 000	マーク	1				
21	5321 5108 000	マーク	1				
23	5321 5113 000	マーク	1				



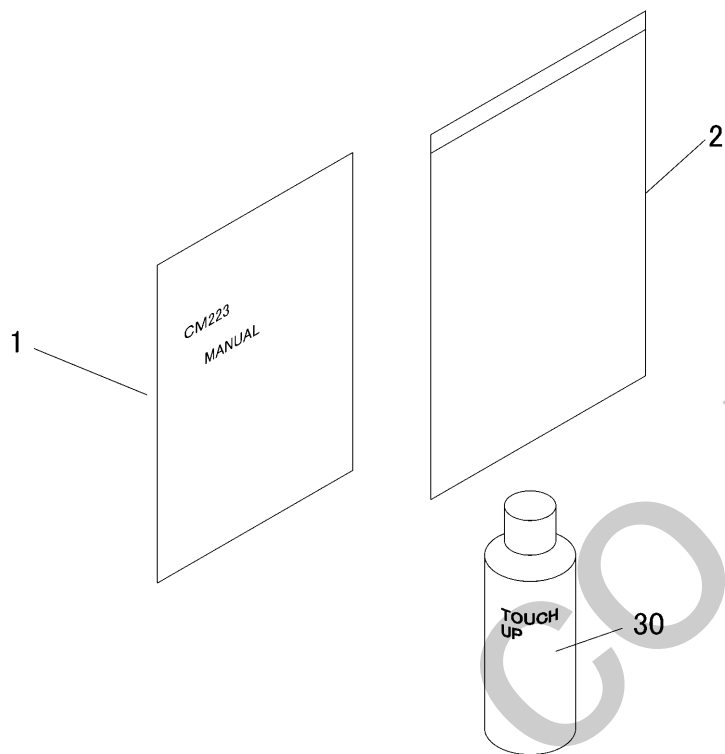
見出	部品番号	部品名称	個数	型 寸	互換性	適用号機	備 考
NO.	PART NO.	PART NAME	Q'ty	DESCRIPTION	R/P	FROM ~ UP TO SERIAL NO.	REMARKS
24	5321 5114 000	マーク	1			~NO.1820195	
24	5321 5114 001	マーク	1		D	NO.1820196~	
25	5321 5115 000	マーク	1				
26	5321 5116 000	マーク	2				
27	5321 5118 000	マーク	1				
28	5323 5111 000	マーク	1				
29	5323 5112 000	マーク	1				
32	5321 5111 000	マーク	1				



見出	部品番号	部品名称		個数	型 寸	互 換 性	適用号機	備 考
NO.	PART NO.	PART NAME		Q'ty	DESCRIPTION	R/P	FROM ~ UP TO SERIAL NO.	REMARKS
1	5323 5301 003	マニュアル	MANUAL	1				
2	3544 7003 000	バッグ	BAG	1				
30	Z9999 6023 000	スプレー	SPRAY	1	KB4コウ			

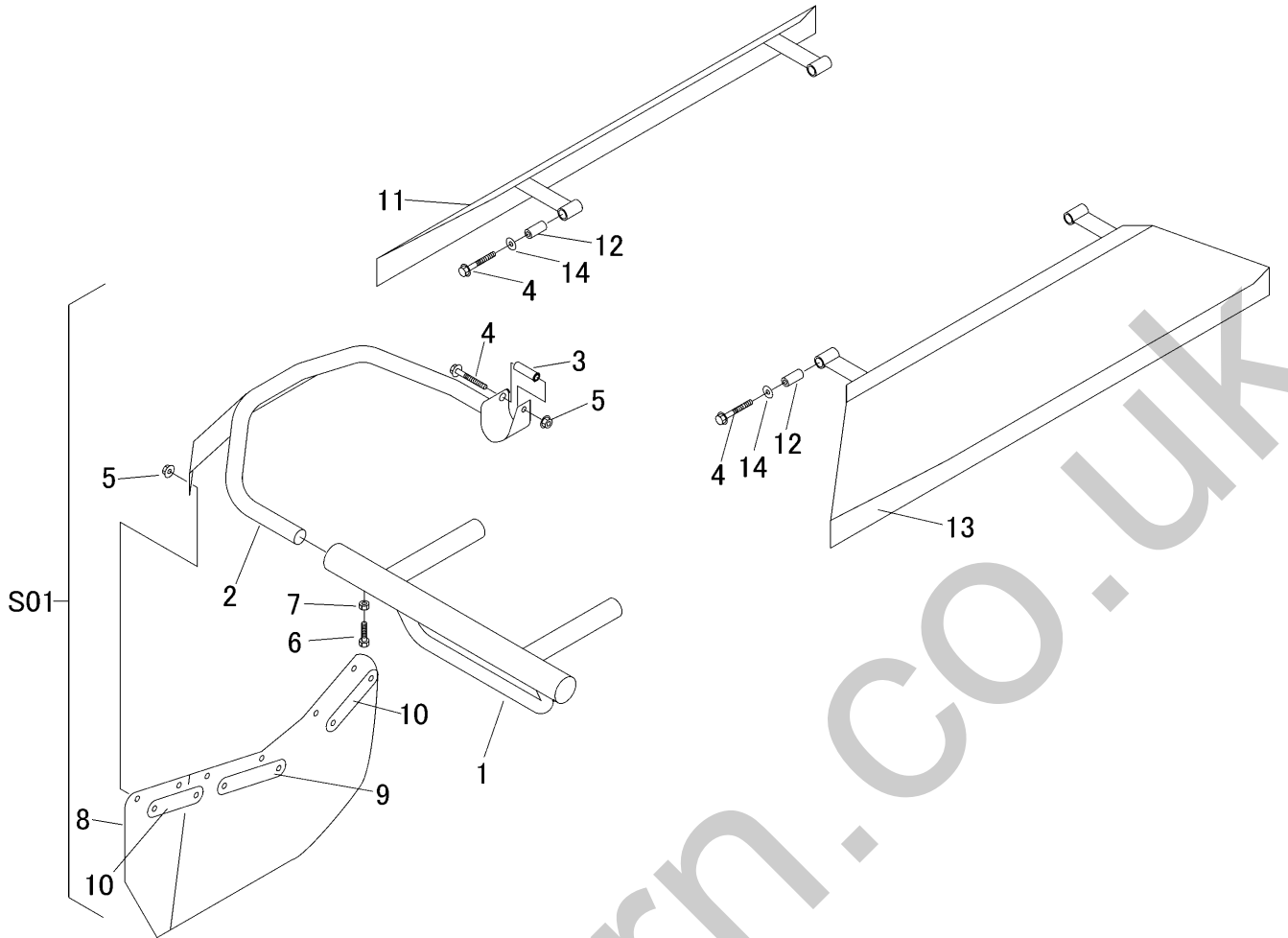


見出	部品番号	部品名称		個数	型 寸	互 換 性	適 用 号 機	備 考
NO.	PART NO.	PART NAME		Q'ty	DESCRIPTION	R/P	FROM ~ UP TO SERIAL NO.	REMARKS
1	5323 5311 002	マニュアル	MANUAL	1				MGA223
2	3544 7003 000	バッグ	BAG	1				
30	Z9999 6023 000	スプレー	SPRAY	1	KB4コウ			OPTION

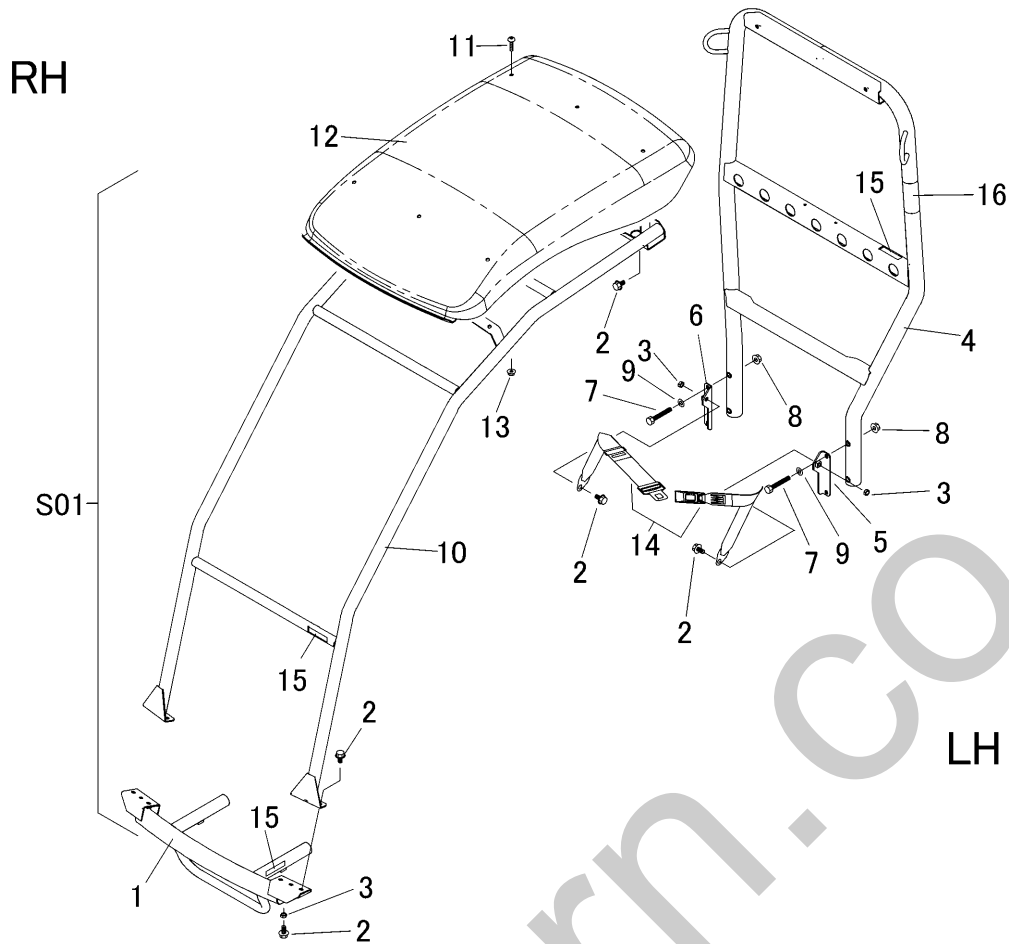


見出 NO.	部品番号 PART NO.	部品名称 PART NAME	個数 Q'ty	型 寸 DESCRIPTION	互 換 性 R/P	適 用 号 機 FROM ~ UP TO SERIAL NO.	備 考 REMARKS
1	5323 5321 004	マニュアル MANUAL	1				
2	3544 7003 000	バッグ BAG	1				
30	Z9999 6023 000	スプレー SPRAY	1	KB4コウ			OPTION

5321 600A ガードセット ( オプション ) GUARD set ( OPTION )



見出	部品番号	部品名称		個数	型 寸	互換性	適用号機	備 考
NO.	PART NO.	PART NAME		Q'ty	DESCRIPTION	R/P	FROM ~ UP TO SERIAL NO.	REMARKS
S01	5321 600A 000	ガードセット	GUARD set	1				OPTION
1	5321 6001 000	バンパ	BUMPER	1				
2	5321 6002 000	ガード	GUARD	1				
3	5321 6003 000	パイプ	PIPE	1				
4	K814 0108 065	Fボルト	BOLT	3	M8×65			
5	F301 0108 000	Fナット	NUT	7	M8			
6	A050 0110 035	ボルト	BOLT	1	M10×35			
7	A301 0110 003	ナット	NUT	1	M10			
8	5321 6004 000	ゴム足	RUBBER	1				
9	5321 6005 000	ブラケット	BRACKET	1				
10	5321 6006 000	ブラケット	BRACKET	2				
11	5321 6007 000	アウターカバー-R	COVER	1				
12	5321 6008 000	パイプ	PIPE	2				
13	5321 6009 000	アウターカバー-L	COVER	1				
14	0350 0140 822	PW	WASHER	2	8×22×1.6			



見出	部品番号	部品名称	個数	型 寸	互換性	適用号機	備 考
NO.	PART NO.	PART NAME	Q'ty	DESCRIPTION	R/P	FROM ~ UP TO SERIAL NO.	REMARKS
S01	5321 140A 000	ロプスセット	1			号機連絡必要	
						Serial No. of machine required when ordering	
1	5321 1401 000	バンパ	1				
2	K710 0110 020	Fボルト	10	M10×20			
3	A301 0110 003	ナット	4	M10			
4	5321 1403 000	ガード	1				
5	5321 1409 000	ブラケット	1				
6	5321 1411 000	ブラケット	1				
7	A054 0110 070	ボルト7T	4	M10×70			
8	F301 0110 000	Fナット	4	M10			
9	0350 0151 022	PW	4	10×22×3.2			
10	5321 1412 000	ガード	1				
11	A252 0780 016	トラスコネジ	6	M8×16			
12	5316 1423 000	ルーフ	1				
13	F301 0108 000	Fナット	6	M8			
14	3718 3512 000	シートベルト	1				
15	5321 1421 000	マーク	3			製造号機 Serial numbers of ROPS	
16	5321 1422 000	マーク	1			ROPS宣言書 Certification of ROPS	

注 1) S01 ROPS set (No.1,2,3,4,5,6,7,8,9,10,11,12,13,14,15,16を含む)にて供給。単品供給不可。  
ROPS製造号機 と 本機製造号機 を管理しています。  
ROPS set 注文の際には、本機製造号機を連絡願います。

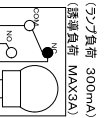
Note 1) ROPS can only be supplied as a complete set. Individual parts ( No.1,2,3,4,5,6,7,8,9,10,11,12,13,14, 15,and 16 ) can not be supplied. ROPS set can not be supplied without serial number of the main machine.  
Please give the serial number of the main machine when ordering as the serial numbers of the ROPS and the main machine need to be controled together.



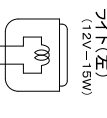
# 53210201000 ダイアグラム (国内) DIAGRAM



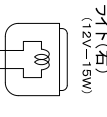
ライトスイッチ  
 (ワット負荷 300mA)  
 (保護負荷 MAX3A)



ライト(左)  
 (12V-15W)



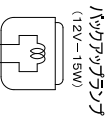
ライト(右)  
 (12V-15W)



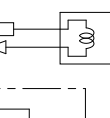
ハイルフローランプ  
 (ワット負荷 300mA)  
 (保護負荷 MAX3A)



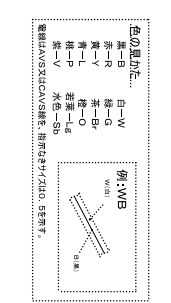
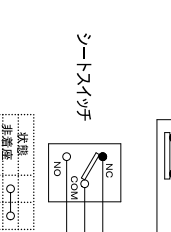
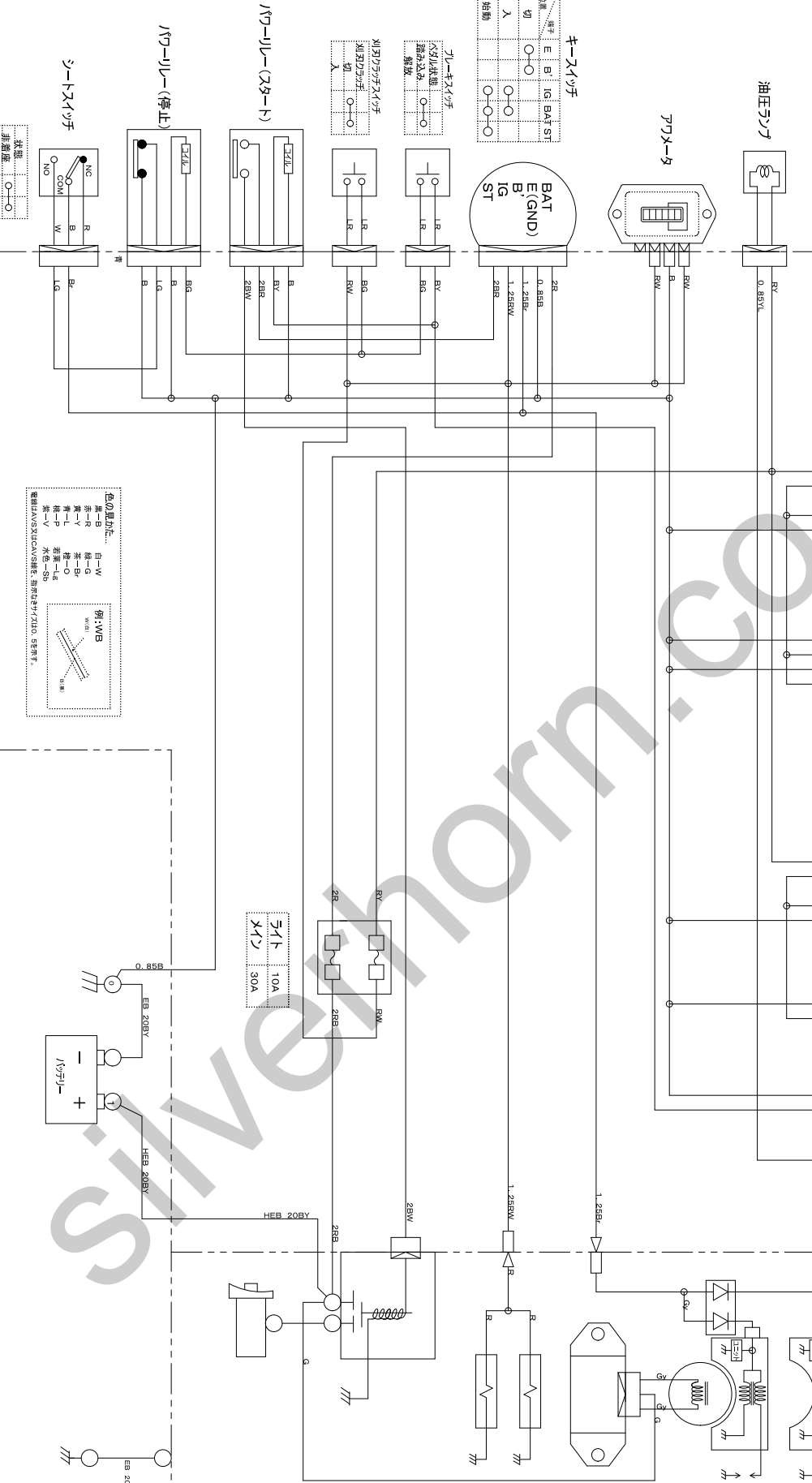
ハイルフローランプ  
 (12V-15W)

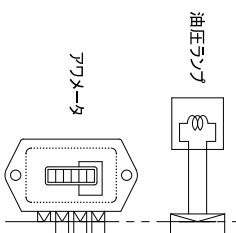
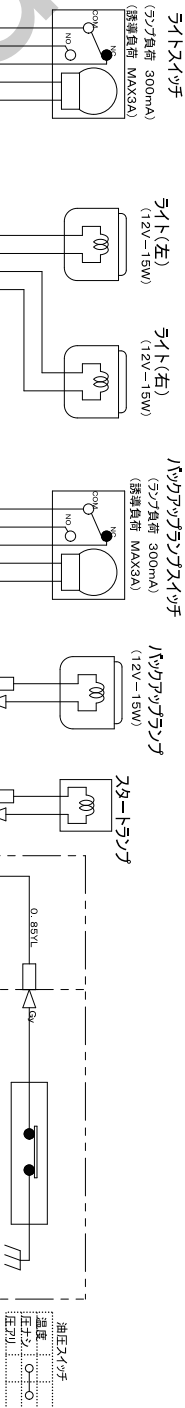


スタートランプ



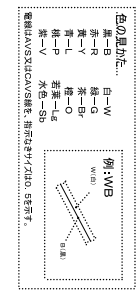
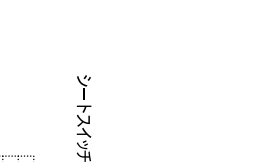
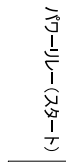
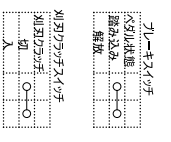
## 53210202000 ハーネス





キースイッチ

位置	E	B	G	BA	ST
切	○	○	○	○	○
入	○	○	○	○	○
始動	○	○	○	○	○



ワットネットスイッチ  
電流 10A/12V  
保持 19A/12V  
コイル抵抗 0.05Ω

スターター  
出力 2kW